



みなかみ町に大河ドラマ「真田丸」がやってくる!

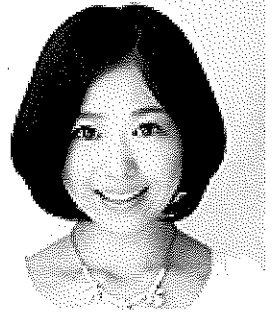
◆真田丸 関連イベント

6月5日(日) 大河ドラマ「真田丸」を大きなスクリーンで見よう!!

ご覧いただくのは第22回「裁定」。真田が死守してきた沼田の帰属をめぐる争いに、豊臣秀吉が「裁定」を下します。これをきっかけに戦国時代が大きく動き出します。その現場となった名胡桃城址が今も残るみなかみ町で、歴史の転換点を皆さんで見届けませんか。ゲストに歴史アイドルの小日向えりさんをお迎えし、ドラマがもっと面白くなるトークショーも実施します!!

※利根商業高校吹奏楽部による演奏も予定しております。

会場:みなかみ町カルチャーセンター(利根郡みなかみ町上牧 1735)
開場:午後4時30分 開演:午後5時15分 終演予定:午後7時15分



小日向 えり

<応募方法> ※郵便往復はがきでお申し込みください。

<送り先> 〒379-1313

群馬県利根郡みなかみ町月夜野 1744-1 みなかみ町観光商工課
「真田丸 パブリックビューイング」係

<締切> 5月20日(金)必着

※1枚で2名様まで入場可です。

※応募多数の場合は抽選を行い、当選者に入場整理券をお送りいたします。

なお当選はお1人様1枚とさせていただきます。

※個人情報情報は当落結果の通知等に使用いたします。

<ハガキの記入事項>

以下を明記してお送りください。

【往信裏面】

①郵便番号 ②住所 ③お名前

④電話番号

【返信表面】

①郵便番号 ②住所 ③お名前

※「返信用裏面」は白紙のままお送りください。

詳しくは、大河ドラマ「真田丸」群馬県ご当地サイトで! <http://www.nhk.or.jp/maebashi/sanadamaru/>

問い合わせ: NHK前橋放送局 TEL:027-251-1711【平日:午前9時30分~午後6時】

みなかみ町観光商工課 TEL:0278-25-5017【平日:午前8時30分~午後5時15分】

主催

NHK前橋放送局、みなかみ町