

平成 22 年度  
予算の概要

---

みなかみ町

# もくじ

---

会計別予算総額	1
予算総額の推移(一般会計)	1
歳入の状況(一般会計)	2
主な一般財源の推移(一般会計)	2
目的別歳出の状況(一般会計)	3
性質別歳出の状況(一般会計)	3
投資的経費の推移(一般会計)	4
町債残高の推移(一般会計等)	4
町債発行額の推移(一般会計等)	5
実質公債費比率の推移	5
行財政改革の一層の推進	6
施策別主要事業	9
繰越明許の事業(H21 → H22)	16

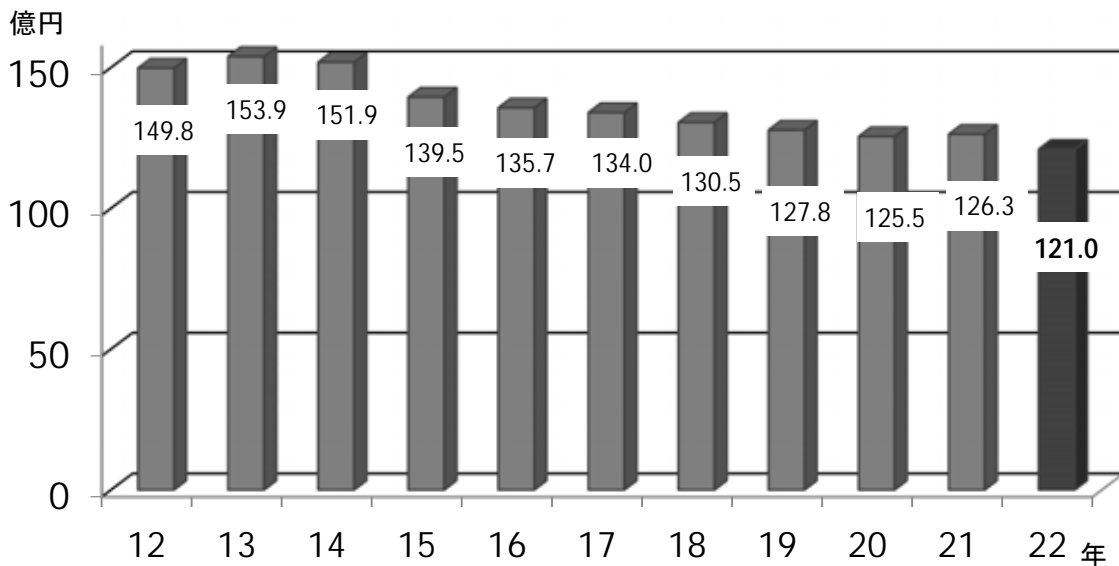
## 会計別予算総額 ～ 一般会計は121億円 (▲4.2%) ～

※子ども手当による増額分を除き繰越明許費を加算した総額は、実質7.5%増

単位:百万円

区 分		H22	H21	増減額	増減率(%)
一般会計	予算計上額	12,100	12,625	▲ 525	▲ 4.2
	子ども手当による増額分を除く額	11,914	12,625	▲ 711	▲ 5.6
	子ども手当による増額分を除き繰越明許費を加算した額	14,494	13,477	1,017	7.5
国民健康保険特別会計		2,855	2,716	139	5.1
老人保健特別会計		1	4	▲ 3	▲ 75.0
介護保険特別会計		1,830	1,784	46	2.6
後期高齢者医療特別会計		221	236	▲ 15	▲ 6.4
簡易水道事業特別会計		232	244	▲ 12	▲ 4.9
下水道事業特別会計		1,007	1,309	▲ 302	▲ 23.1
利根沼田広域観光センター特別会計		9	8	1	12.5
自家用有償バス事業特別会計		5	10	▲ 5	▲ 50.0
スキー場事業特別会計		13	13	0	0.0
温泉事業特別会計		35	34	1	2.9
水道事業会計	収益的収入	275	301	▲ 26	▲ 8.6
	収益的支出	232	260	▲ 28	▲ 10.8
	資本的収入	91	70	21	30.0
	資本的支出	178	152	26	17.1

## 予算総額の推移(一般会計)

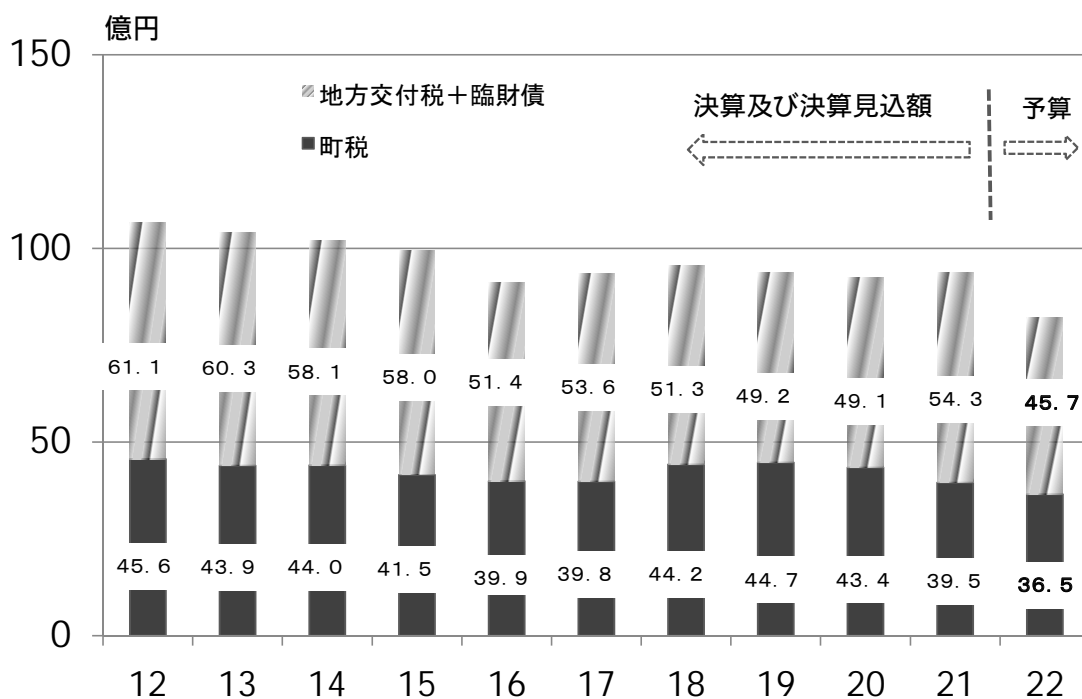


## 歳入の状況(一般会計)

単位:百万円

区 分	H22	H21	増減額	増減率(%)
町税	3,650	3,729	▲ 79	▲ 2.1
地方交付税	4,070	4,050	20	0.5
臨時財政対策債	500	500	0	0.0
地方譲与税	200	210	▲ 10	▲ 4.8
各種交付金	305	357	▲ 52	▲ 14.6
<b>一般財源の計 A</b>	<b>8,725</b>	<b>8,846</b>	<b>▲ 121</b>	<b>▲ 1.4</b>
国・県支出金	1,425	1,230	195	15.9
使用料、手数料、負担金及び分担金	453	507	▲ 54	▲ 10.7
繰越金	80	80	0	0.0
繰入金	592	988	▲ 396	▲ 40.1
その他	111	120	▲ 9	▲ 7.5
町債(臨時財政対策債を除く)	714	854	▲ 140	▲ 16.4
うち合併振興基金	285	285	0	0.0
うち建設地方債	429	569	▲ 140	▲ 24.6
<b>特定財源の計 B</b>	<b>3,375</b>	<b>3,779</b>	<b>▲ 404</b>	<b>▲ 10.7</b>
<b>合 計 ( A+B )</b>	<b>12,100</b>	<b>12,625</b>	<b>▲ 525</b>	<b>▲ 4.2</b>

## 主な一般財源の推移(一般会計)



## 目的別歳出の状況(一般会計)

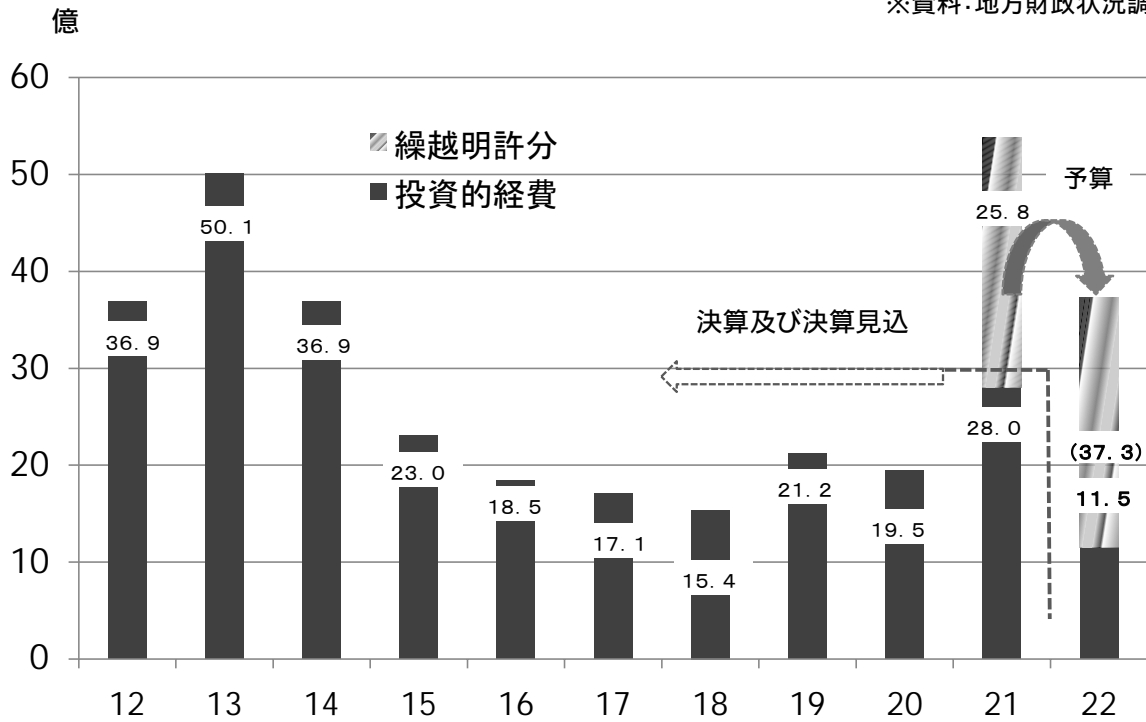
区 分	単位:百万円			
	H22	H21	増減額	増減率(%)
議会費	91	105	▲ 14	▲ 13.3
総務費	1,589	1,582	7	0.4
民生費	2,293	2,272	21	0.9
衛生費	1,217	1,226	▲ 9	▲ 0.7
労働費	16	16	0	0.0
農林水産業費	787	795	▲ 8	▲ 1.0
商工費	368	294	74	25.2
土木費	1,466	1,418	48	3.4
消防費	446	433	13	3.0
教育費	1,540	1,894	▲ 354	▲ 18.7
災害復旧費			0	
公債費	2,085	2,564	▲ 479	▲ 18.7
諸支出金	192	16	176	1100.0
予備費	10	10	0	0.0
<b>合 計</b>	<b>12,100</b>	<b>12,625</b>	<b>▲ 525</b>	<b>▲ 4.2</b>

## 性質別歳出の状況(一般会計)

区 分	単位:百万円			
	H22	H21	増減額	増減率(%)
人件費	2,570	2,648	▲ 78	▲ 2.9
物件費・維持修繕費	2,131	2,000	131	6.6
扶助費	987	783	204	26.1
うちこども手当+児童手当	334	148	186	125.7
補助費	1,786	1,825	▲ 39	▲ 2.1
<b>消費的経費の計 A</b>	<b>7,474</b>	<b>7,256</b>	<b>218</b>	<b>3.0</b>
公債費	2,085	2,564	▲ 479	▲ 18.7
積立金	315	319	▲ 4	▲ 1.3
投資・出資金及び貸付金	16	16	0	0.0
繰出金	1,049	1,080	▲ 31	▲ 2.9
予備費	10	10	0	0.0
<b>その他の計 B</b>	<b>3,475</b>	<b>3,989</b>	<b>▲ 514</b>	<b>▲ 12.9</b>
<b>投資的経費 C</b>	<b>1,151</b>	<b>1,380</b>	<b>▲ 229</b>	<b>▲ 16.6</b>
<b>合 計 ( A+B+C )</b>	<b>12,100</b>	<b>12,625</b>	<b>▲ 525</b>	<b>▲ 4.2</b>

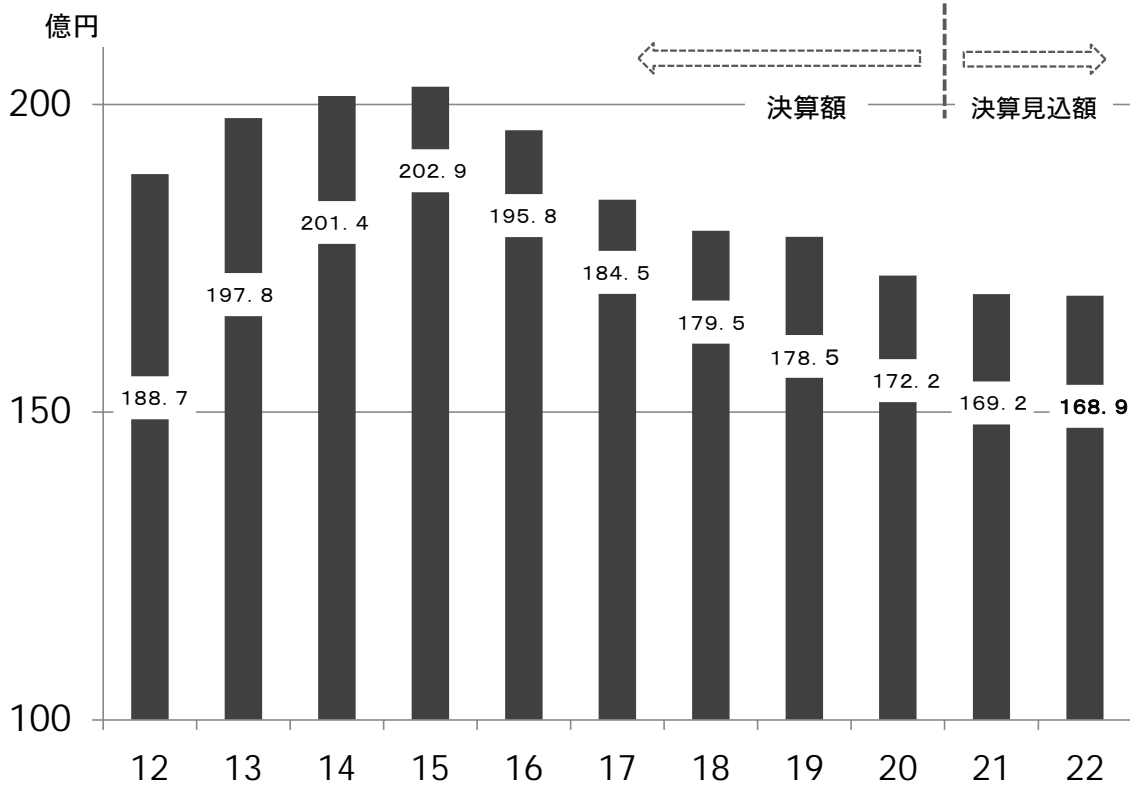
## 投資的経費の推移(一般会計等)

※資料:地方財政状況調査



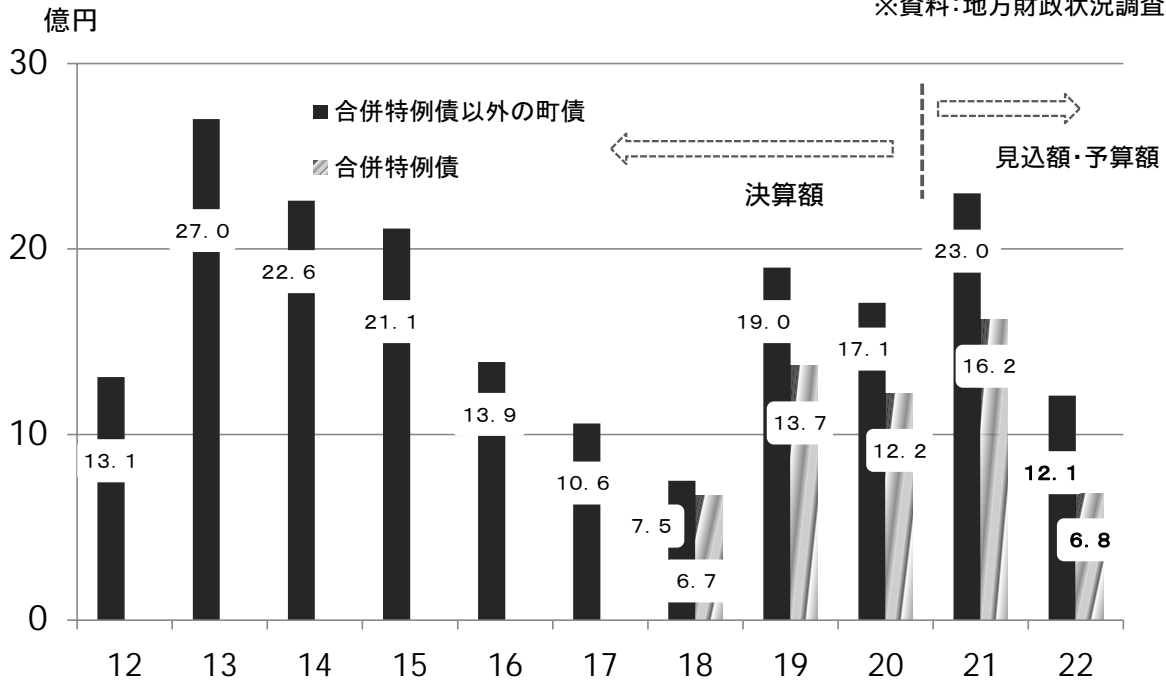
## 町債残高の推移(一般会計等)

※資料:地方財政状況調査



## 町債発行額の推移(一般会計等)

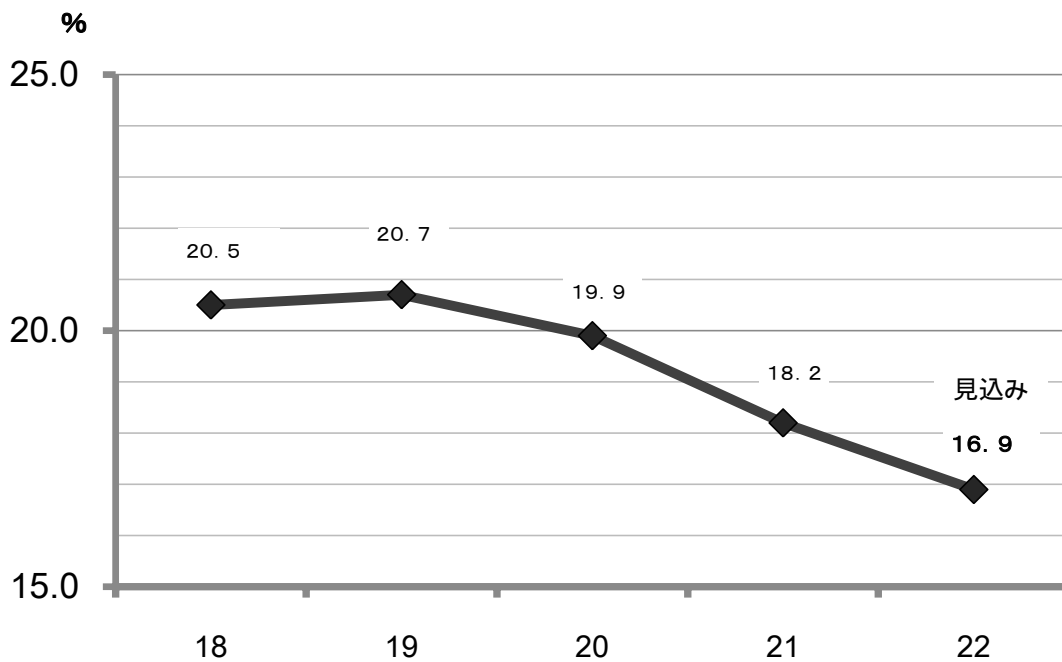
※資料:地方財政状況調査



## 実質公債費比率の推移

※資料:地方財政状況調査

※平成22年度から18%未満に改善(許可団体から協議団体へ)



# 行財政改革の一層の推進

## I 町政執行体制の強化

### 1. 生活環境課と環境力推進室を廃止し、環境課と上下水道課を設置

- 環境力推進室を環境課に格上げし、ゴミ処理施設を含めた環境行政を一本化します。
- 上下水道課を新設し、上水道、簡易水道及び下水道事業の専門性を強化します。
- 企業会計のより一層の健全化を進めます。

### 2. 総務課に水上・新治支所を編入

- 総務課内に水上支所、新治支所を編入して、本支所間の連携強化を図ります。
- 本所と支所の役割分担を見直し、組織のスリム化を図ります。

### 3. 水上支所に除雪センターを設置

- 町北部地域の除雪体制を強化します。  
※除雪センターは地域整備課の下部組織とします。

### 4. 総務課内に行革推進室を設置

- 行政評価と人材育成(人事評価)を活用した行革を推進します。  
～財政規模100億円と職員数240人の実現に向けて～

### 5. 総合政策課を財政グループと企画振興グループで再編

- 企画振興セクションで広報公聴の充実を図ります。
- 財政グループ内に監査委員事務局を設置するとともに、入札・契約関連業務を総務課から移管します。

### 6. デスティネーションキャンペーン推進室を設置

- 平成22～23年度に開催する大型観光キャンペーンに取り組むため、観光商工課内に設置します。(観光協会・商工会と連携した専門セクションを設置)

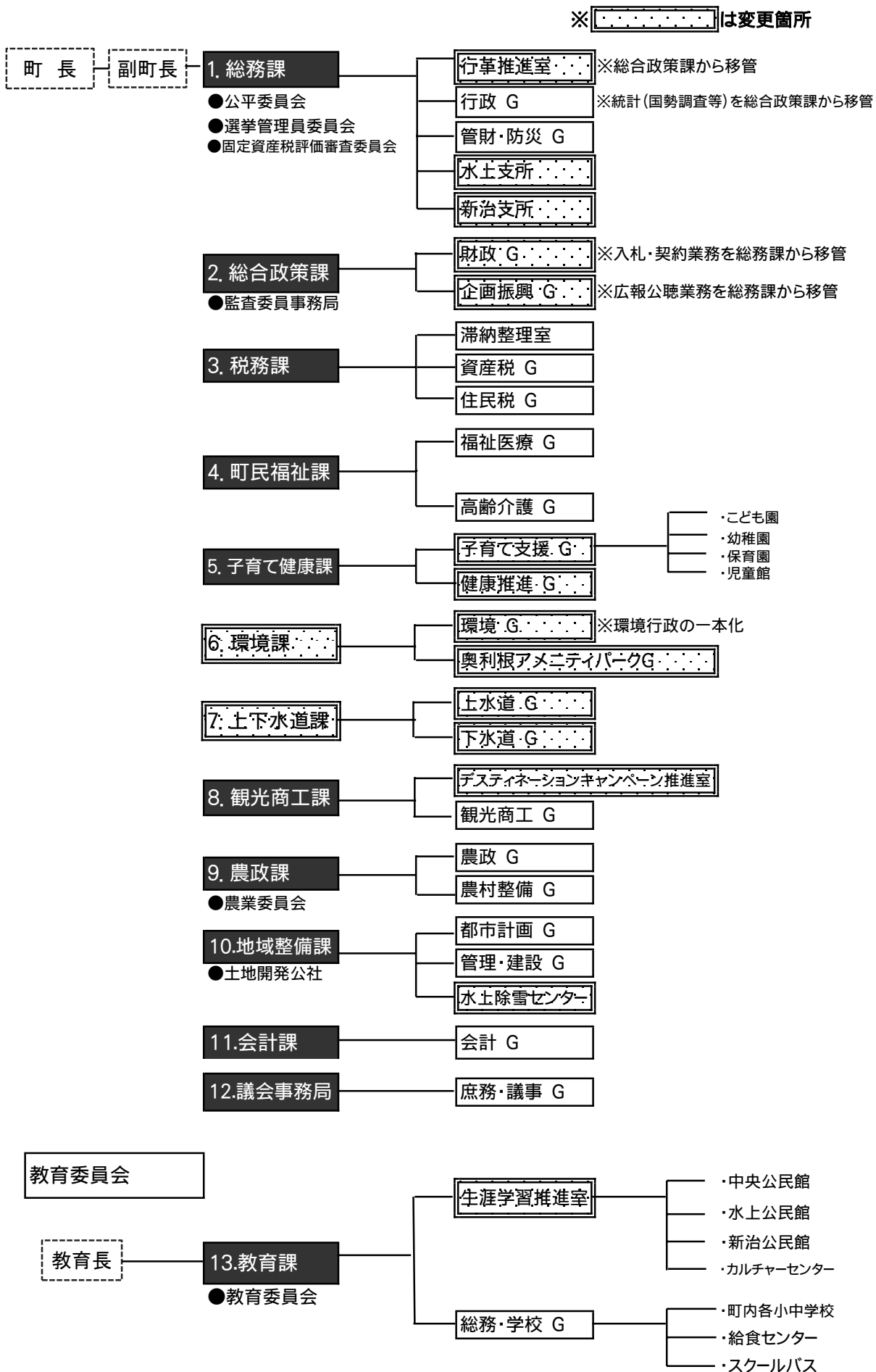
※ 22年4月1日より観光商工課は上毛高原駅前の観光センター2階に移転します。

### 7. 生涯学習推進室を設置

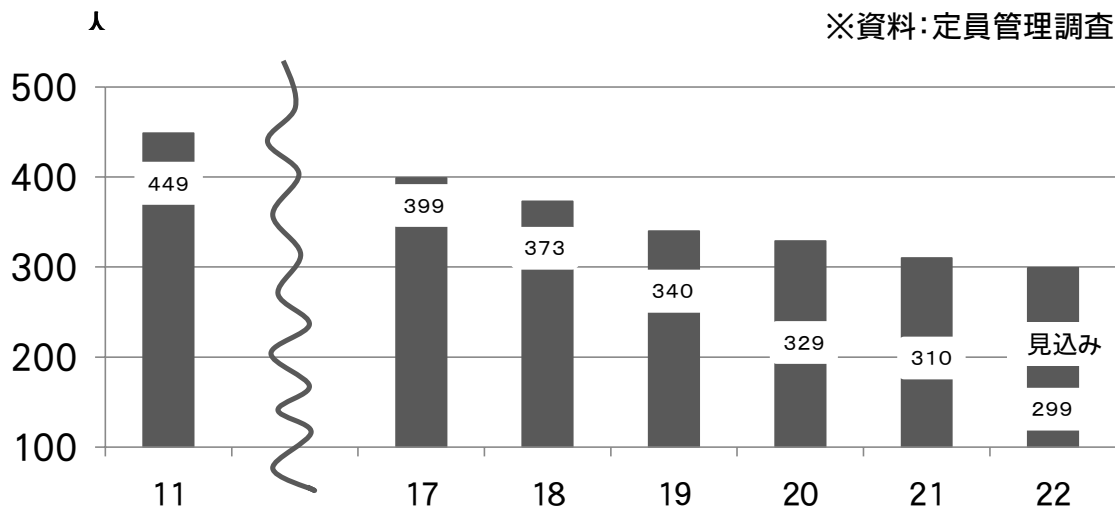
- 生涯学習の推進を図るため、教育委員会の教育課内に生涯学習推進室を設置します。



# 平成22年度行政組織図



## II 適正な定員管理



## III 人事評価制度の試行

- 人材育成基本方針に基づく人事評価を試行(全ての職員を対象)

## IV 行政評価制度の運用

- 総合計画を実現するための施策(43の施策体系)について現状等を把握・評価
- 各施策に係る全ての事務事業について、改革改善のための評価を実施

## V 民営化の推進

- 水上第1、第2保育園を廃止(わかくりこども園の運営を支援)
- にいはるこども園の調理業務を民間委託(給食センター調理業務と一体的に運営)
- 町長車及び町バスの運転業務を民間委託

## VI その他

- 議員定数の削減(23人 → 18人)
- 支所の宿直廃止(水上支所は4月～11月のみ)
- 水上小学校と幸知小学校の統合に向けた準備
- 老朽化した町営住宅の廃止
- 投票所の統合に向けた検討
- 過疎法による地域振興策の策定

## 施策別主要事業

### I 誰もが安心でき安全でゆとりを感じるまち

#### ■1. 地域で支える福祉の構築 4,716万円 (一般財源 4,690万円)

□社会福祉協議会支援事業	4,000万円	(一財 4,000万円)
□ボランティアセンター運営支援事業(新規)	300万円	(一財 300万円)

#### ■2. 高齢者福祉の充実 1億2,686万円 (一般財源 1億670万円)

□老人保護措置委託事業	5,764万円	(一財 4,578万円)
□利根沼田広域圏老人ホーム負担金事業	3,043万円	(一財 3,043万円)
□敬老祝い金事業	849万円	(一財 849万円)
□在宅介護慰労金扶助事業	480万円	(一財 360万円)
□老人クラブ助成・育成補助事業	315万円	(一財 105万円)

※ ゴミ袋の無料配布(65歳以上の一人暮らし又は夫婦のみの世帯に年間80枚を配布)

#### ■3. 子育て支援の充実 6億2,826万円 (一般財源 1億8,221万円)

□子ども手当給付事業(新規)	3億49万円	(全額を国庫支出金で措置)
□保育所運営事業	1億4,000万円	(一財 4,668万円)
□児童手当給付事業	3,305万円	(一財 957万円)
□妊婦支援事業(不妊治療費の助成制度を新規に創設)	1,243万円	(一財 892万円)
□子育て支援センター運営事業	744万円	(一財 248万円)
□広域入所運営委託事業	1,141万円	(一財 1,141万円)
□出産祝金交付事業	680万円	(一財 680万円)
□入学支援金交付事業	570万円	(一財 570万円)
□私立こども園運営軽減事業(新規)	614万円	(一財 614万円)
□学童保育運営事業	503万円	(一財 79万円)

※保育料の負担軽減措置  
 ①保育園 各階層 5,000円の軽減  
 ②幼稚園 給食込み 5,000円/月 (実質2,600円の軽減)

#### ■4. 障害者福祉の充実 3億693万円 (一般財源 1億1,006万円)

□障害者自立支援給付事業	2億880万円	(一財 5,245万円)
□地域活動支援センター事業	2,498万円	(一財 816万円)
□障害者医療費給付事業	1,201万円	(一財 301万円)
□地域活動支援センター共同利用負担金事業	968万円	(一財 968万円)

<b>■5. 低所得者の自立支援</b>	<b>18万円</b>	<b>(一般財源 7万円)</b>
<b>■6. 社会保障制度の充実</b>	<b>9億6,621万円</b>	<b>(一般財源 7億60万円)</b>
□介護保険特別会計繰出金事業	2億5,178万円	(一財 2億4,978万円)
□後期高齢者医療広域連合給付費負担金事業	2億4,891万円	(一財 2億4,891万円)
□国民健康保険特別会計繰出金事業	1億8,846万円	(一財 7,539万円)
□福祉医療費給付事業	1億8,596万円	(一財 9,357万円)
□後期高齢者医療特別会計繰出金事業	7,976万円	(一財 3,224万円)
<b>■7. 誰もがいきいきと暮らすための健康づくりの推進</b>	<b>9,944万円</b>	<b>(一般財源 8,576万円)</b>
□健(検)診事業	3,659万円	(一財 2,934万円)
□感染症予防事業	3,492万円	(一財 3,492万円)
□利根沼田広域市町村圏振興整備組合負担金事業	936万円	(一財 936万円)
<b>■8. 地域医療の推進と医療体制の構築</b>	<b>560万円</b>	<b>(全額道路公団支弁金)</b>
□高速救急支弁金分負担金事業	560万円	(全額道路公団支弁金)
<b>■9. 消防防災体制の強化</b>	<b>4億4,935万円</b>	<b>(一般財源 4億1,592万円)</b>
□利根沼田広域消防負担金事業	3億3,862万円	(一財 3億3,862万円)
□消防団員報酬手当支払い事業	2,672万円	(一財 2,672万円)
□防災行政無線整備・維持管理事業	2,433万円	(一財 723万円)
□消防施設整備事業	1,083万円	(一財 263万円)
□県急傾斜対策事業負担金事業	900万円	(一財 90万円)
□消防自動車・ポンプ維持管理事業	731万円	(一財 731万円)
<b>■10. 防犯体制の推進</b>	<b>439万円</b>	<b>(一般財源 439万円)</b>
□防犯対策事業	439万円	(一財 439万円)
<b>■11. 雪対策の強化</b>	<b>1億7,101万円</b>	<b>(一般財源 1億4,221万円)</b>
□消雪施設維持管理事業	7,032万円	(一財 6,702万円)
□除雪委託事業(道路)	3,478万円	(一財 2,728万円)
□除雪機械購入事業	2,700万円	(一財 900万円)
□除雪業務運営事業	1,742万円	(一財 1,742万円)
<b>■12. 地域で進める交通安全対策</b>	<b>1,230万円</b>	<b>(一般財源 722万円)</b>
□交通指導運営事業	579万円	(一財 571万円)
□交通安全施設整備事業	550万円	(一財 50万円)
<b>■13. 安心できる消費活動の推進</b>	<b>3,322万円</b>	<b>(全額国県支出金)</b>
□緊急雇用事業	3,322万円	(全額国県支出金)

## II 豊かな自然と共生するまち

### ■14. 計画的な土地利用 1億9,635万円 (一般財源 1億9,630万円)

□土地開発公社運営補助事業(企業誘致関連)	1億8,023万円	(一財 1億8,023万円)
□土地開発公社利子補給事業	1,157万円	(一財 1,157万円)
□土地区画整理事業補助金事業	400万円	(一財 400万円)

### ■15. 拠点機能を充実した市街地整備の推進 3億3,129万円 (一般財源 3,858万円)

□道整備交付金事業(悪戸矢瀬線)	1億6,523万円	(一財 1,953万円)
□道整備交付金事業(湯原19号線)	8,000万円	(一財 230万円)
□まちづくり交付金事業(後閑地区)	6,666万円	(一財 606万円)
□矢瀬親水公園管理事業	668万円	(一財 488万円)

### ■16. 公共交通機関の整備 350万円 (一般財源 350万円)

□公共交通対策事業	350万円	(一財 350万円)
-----------	-------	------------

### ■17. 道路網の整備 2億2,807万円 (一般財源 8,288万円)

□町道悪戸関口線道路改良事業(橋梁架け替え)	9,088万円	(一財 1,953万円)
□町道湯原32号線無散水消雪事業	3,400万円	(一財 340万円)
□原材料購入・支給事業	1,600万円	(一財 1,600万円)
□町道入須川師田線道路改良事業	1,572万円	(一財 212万円)
□町道粟沢西線無散水消雪事業	1,500万円	(一財 30万円)
□三峰トンネル維持負担金事業	823万円	(一財 823万円)
□町道建明寺線道路改良事業	500万円	(一財 500万円)

### ■18. 誰もが使える情報基盤の整備 3,417万円 (一般財源 1,527万円)

□地上デジタル放送推進事業	2,466万円	(一財 576万円)
□情報発信システム運営事業	936万円	(一財 936万円)

### ■19. 住環境の整備 5,650万円 (一般財源 320万円)

□高日向町営住宅給水対策事業	1,250万円	(一財 150万円)
□町営住宅退去修繕事業	1,050万円	(全額使用料)
□高日向A・B棟用途廃止事業	406万円	(全額使用料)

<b>■20. みなかみ・水・「環境力」宣言の実現</b>	<b>1,085万円</b>	<b>(一般財源 1,054万円)</b>
□新エネルギー事業 (太陽光発電設置補助制度の創設)	600万円	(一財 600万円)
□みなかみ町環境基本計画策定事業	200万円	(一財 200万円)
□ホテル事業	130万円	(一財 130万円)
<b>■21. 地域の特性を活かした景観形成</b>	<b>1,057万円</b>	<b>(一般財源 537万円)</b>
□街並環境整備事業(湯原地区)	546万円	(一財 276万円)
□街並環境整備事業(鹿野沢地区)	511万円	(一財 261万円)
<b>■22. 安心できる水道水の安定供給</b>	<b>8,353万円</b>	<b>(一般財源 8,353万円)</b>
□水道事業会計繰出金事業	2,536万円	(一財 2,536万円)
□簡易水道事業特別会計繰出金事業	5,817万円	(一財 5,817万円)
<b>■23. 利根川源流にふさわしい下水道の整備</b>	<b>4億4,150万円</b>	<b>(一般財源 4億4,150万円)</b>
□下水道事業特別会計繰出金事業	4億4,150万円	(一財 4億4,150万円)
<b>■24. 水と緑を守る環境衛生の推進</b>	<b>5億5,979万円</b>	<b>(一般財源 4億2,260万円)</b>
□固形燃料化施設管理運営事業	3億1,604万円	(一財 2億9,929万円)
□塵芥処理管理運営事業	7,935万円	(一財 3,113万円)
□し尿処理施設管理運営事業	6,030万円	(一財 2,677万円)
□アメニティパーク管理運営事業	6,002万円	(一財 3,010万円)
□リサイクル施設管理運営事業	2,676万円	(一財 2,072万円)
<b>III 交流による魅力と活力にあふれるまち</b>		
<b>■25. 観光振興</b>	<b>1億8,299万円</b>	<b>(一般財源 1億5,328万円)</b>
□destinationキャンペーン推進事業(新規)	3,800万円	(一財 3,800万円)
□観光パンフレット制作事業	1,420万円	(一財 1,419万円)
□観光協会補助事業	1,250万円	(一財 1,250万円)
□観光施設管理事業	1,086万円	(一財 767万円)
□みなかみ祭り補助事業	700万円	(一財 700万円)
□藤原マラソン大会事業	434万円	(一財 234万円)
<b>■26. 交流の促進</b>	<b>1,255万円</b>	<b>(一般財源 1,255万円)</b>
□まちの歌推進事業	413万円	(一財 413万円)
□国際交流事業	242万円	(一財 242万円)
□地域間交流事業	238万円	(一財 238万円)

## Ⅳ 産業が育ち持続するまち

### ■27. 地域の特性を活かした農林業の振興 5億7,136万円 (一般財源 2億7,605万円)

□利根沼田区域農用地総合整備事業負担金	1億1,059万円	(一財 1億1,059万円)
□農山漁村活性化プロジェクト支援交付金事業	5,111万円	(一財 56万円)
□中山間地域総合整備事業(水上中央)	4,218万円	(一財 228万円)
□畑地帯総合整備事業	3,575万円	(一財 425万円)
□中山間地域直接支払事業	3,399万円	(一財 851万円)
□土地改良償還助成事業	3,151万円	(一財 3,151万円)
□高島牧場内防災工事管理事業	2,606万円	(全額目的基金から繰入)
□農業共済事業事務費負担金	1,579万円	(一財 1,579万円)
□林道整備事業	1,538万円	(一財 607万円)
□有害鳥獣対策事業	1,102万円	(一財 757万円)
□資源リサイクルセンター事業	1,069万円	(一財 436万円)
□農業振興事業	946万円	(一財 208万円)
□地積調査事業	906万円	(一財 269万円)
□新治農村公園公社公益事業業務委託事業	900万円	(一財 900万円)

### ■28. 観光産業の振興 300万円 (一般財源 300万円)

□観光戦略プラン実践事業補助事業	300万円	(一財 300万円)
------------------	-------	------------

### ■29. 商業の振興 2,212万円 (一般財源 861万円)

□ふるさと雇用再生特別基金事業	1,351万円	(全額国庫支出金)
□商工会補助事業	800万円	(一財 800万円)

### ■30. 工業の振興 直接的な予算は無し

### ■31. 就労環境と労働環境整備 2,209万円 (一般財源 609万円)

□勤労者生活資金融資預託金事業	1,600万円	(全額預託金)
□中小企業制度融資等利子補給事業	550万円	(一財 550万円)

## V 豊かな文化と心を育むまち

<b>■32. 学校教育の充実</b>	<b>10億6,451万円</b>	<b>(一般財源 8億7,104万円)</b>
□利根沼田学校組合(利根商業高校)負担金事業	4億9,669万円	(一財 4億9,669万円)
□月夜野給食センター事業(管理、調理業務委託等)	1億4,448万円	(一財 7,671万円)
□町立小学校管理事業	8,641万円	(一財 8,641万円)
□新治給食センター事業(管理、調理業務委託等)	8,333万円	(一財 5,330万円)
□桃野小学校プール改修事業(新規)	7,000万円	(合併特例債と目的基金を活用)
□町立中学校管理事業	4,667万円	(一財 4,667万円)
□スクールバス事業(管理、運転業務委託等)	4,175万円	(一財 4,175万円)
□外国青年招致事業	1,573万円	(一財 1,573万円)
□水上地区スクールバス購入事業(新規)	1,237万円	(一財 520万円)
□水上中学校改築事業	1,000万円	(合併特例債と目的基金を活用)
□町内小中学校教育振興事業	806万円	(一財 806万円)
□教育補助員事業(大幅な増員)	502万円	(一財 502万円)
<b>■33. 地域で取り組む青少年の育成</b>	<b>406万円</b>	<b>(一般財源 216万円)</b>
□放課後子ども教室事業	285万円	(一般財源 102万円)
<b>■34. 生涯学習の推進</b>	<b>5,453万円</b>	<b>(一般財源 5,349万円)</b>
□利根沼田文化会館運営費負担金	2,492万円	(一財 2,492万円)
□カルチャーセンター運営事業	1,383万円	(一財 1,283万円)
□公民館管理運営事業(中央、水上、新治)	1,155万円	(一財 1,151万円)
□文化協会補助事業	130万円	(一財 130万円)
<b>■35. 生涯スポーツの充実</b>	<b>4,384万円</b>	<b>(一般財源 3,430万円)</b>
□体育施設維持管理事業	1,767万円	(一財 813万円)
□総合体育館管理運営事業	720万円	(一財 720万円)
□B&G海洋センター管理運営事業	532万円	(一財 532万円)
□体育協会補助事業	380万円	(一財 380万円)
<b>■36. 芸術の薫るまちづくり</b>	<b>277万円</b>	<b>(一般財源 277万円)</b>
□東京芸術大学文化交流事業	260万円	(一財 260万円)
<b>■37. 地域の財産を守る文化財保護の推進</b>	<b>616万円</b>	<b>(一般財源 558万円)</b>
□郷土歴史資料館管理運営事業	326万円	(一財 269万円)
□文化財保護事業	221万円	(一財 220万円)



## VI 住民とともに歩む健全なまち

<b>■38. 住民参加のまちづくり</b>	4,872万円	(一般財源 2,992万円)
□協働のまちづくり事業	1,883万円	(一財 3万円)
□区長会事業	1,872万円	(一財 1,872万円)
□広報みなかみ発行事業	617万円	(一財 617万円)
<b>■39. 人権を尊重する社会の実現</b>	1万円	(一般財源 1万円)
□人権教育事業	1万円	(一財 1万円)
<b>■40. 健全財政の推進</b>	25億2,527万円	(一般財源 21億4,570万円)
□長期償還元金支払事業	17億5,742万円	(一財 17億1,387万円)
□長期償還利子支払事業	3億3,090万円	(一財 3億3,090万円)
□合併振興基金事業(総額15億円の基金を造成)	3億1,060万円	(一財 1,500万円)
□本庁舎維持管理事業	2,242万円	(一財 1,594万円)
□固定資産課税客体調査事業	1,373万円	(一財 3万円)
<b>■41. 簡素でわかりやすい行政組織の構築</b>	2,440万円	(一般財源 2,440万円)
□新治支所管理事業	1,292万円	(一財 1,292万円)
□水上支所管理事業	1,029万円	(一財 1,029万円)
<b>■42. 効率的で効果的な行政サービスの実現</b>	1億6,617万円	(一般財源 1億4,351万円)
□庁内情報系システム運営事業	4,094万円	(一財 4,094万円)
□町有自動車維持管理事業	3,454万円	(一財 3,454万円)
□利根沼田広域市町村圏振興整備組合負担金(総務費)	1,849万円	(一財 1,849万円)
□例規システム管理更新事業	1,437万円	(一財 1,337万円)
□指定統計事業(国勢調査等)	1,088万円	(一財 67万円)
<b>■43. 専門性や行政能力を持つ職員の育成と確保</b>	165万円	(一般財源 165万円)
□人事評価制度の設計運用事業	143万円	(一財 143万円)
<b>■44. 施策体系外事業</b>	25億3,677万円	(一般財源 24億88万円)
□職員人件費	23億9,388万円	(一財 22億7,451万円)
□町議会議員選挙事業	1,783万円	(一財 1,783万円)
□参議院議員選挙事業	1,651万円	(全額国県支出金)
<b>合 計</b>	<b>121億円</b>	<b>(一般財源 92億8,032万円)</b>

## 繰越明許の事業 (H21→H22)

(単位：万円)

事業名	予算額
1 公有財産解体事業	3,280
2 本庁舎前トイレ屋根改修事業	290
3 本庁舎エレベータ修繕事業	498
4 地域情報通信基盤整備事業	19,200
5 コビキタスタウン構想推進事業	2,400
6 電波遮へい対策事業(デジタル対応)	180
7 公共施設エコ診断調査業務	300
8 緑の分権改革推進事業(小水力発電水量調査)	700
9 介護基盤緊急整備事業費補助金事業(認知症高齢者グループホーム整備)	2,625
10 介護基盤緊急整備事業費補助金事業(小規模多機能型居宅介護事業所整備)	2,625
11 保育園遊具改修事業	59
12 子ども手当システム改修事業	446
13 水上児童館修繕事業	128
14 新型インフルエンザ費用軽減事業	150
15 北部体育館修繕事業	359
16 農業用施設維持管理事業	1,250
17 中山間地域総合整備事業	1,932
18 見晴荘修繕工事事業	313
19 揚湯ポンプ引き揚げ点検事業	360
20 諏訪峡歩道改修事業	800
21 無散水消雪改良事業	3,970
22 道路修繕事業	9,958
23 橋梁修繕事業	2,550
24 道路新設改良事業	1,530
25 後閑地区まちづくり交付金事業費	52,585
26 道整備交付金事業	400
27 後閑駅前整備事業	4,980
28 後閑駅周辺整備事業	200
29 都市公園管理費	500
30 避難場所表示標識設置事業	410
31 全国瞬時警報システム設置事業	900
32 事務局改修事業	265
33 藤原小プール改修事業	350
34 IT備品購入事業	681
35 水上中学校建設事業	139,130
36 公民館修繕事業	1,400
37 国指定文化財事業	51
38 体育施設修繕事業	750
合計	258,505