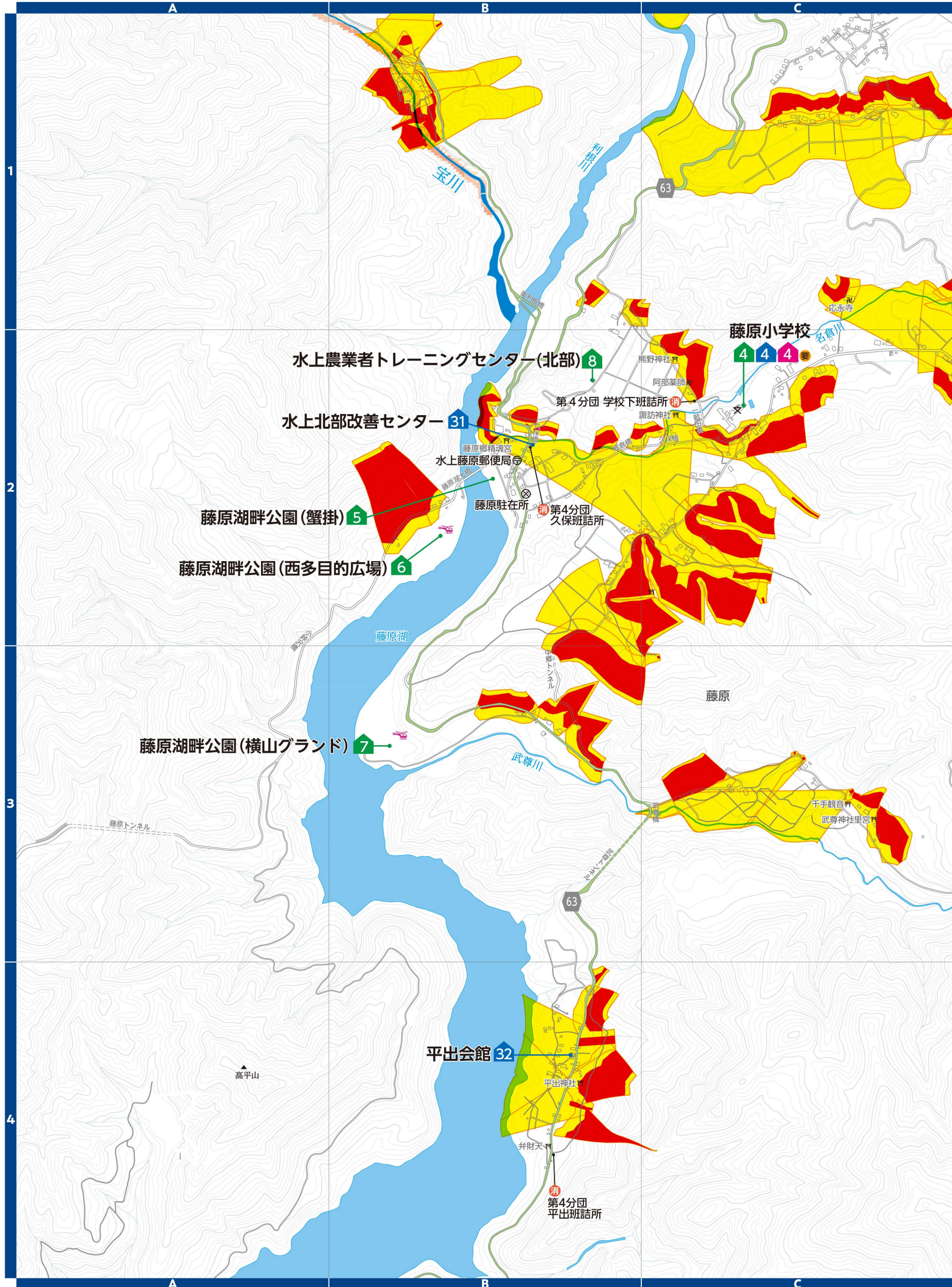


5 水上地区

▼土砂災害警戒区域等(群馬県砂防課)
土砂災害の発生のおそれのある危険箇所調査結果に基づき作成し、区域は適宜見直しされています。区域図に表示されている箇所以外でも土砂災害が発生する可能性があります。地図は「マッピングぐんま」でも確認できます。



▼河川洪水浸水想定区域(群馬県河川課)
支川の氾濫やシミュレーションの前提となる降雨を超える規模の降雨、内水氾濫等を考慮していませんので、この区域に表示されていない範囲においても浸水が発生する場合や、想定される深さが実際と異なる場合があります。地図は「かわみるぐんま」でも確認できます。



縮尺 1:14,000

