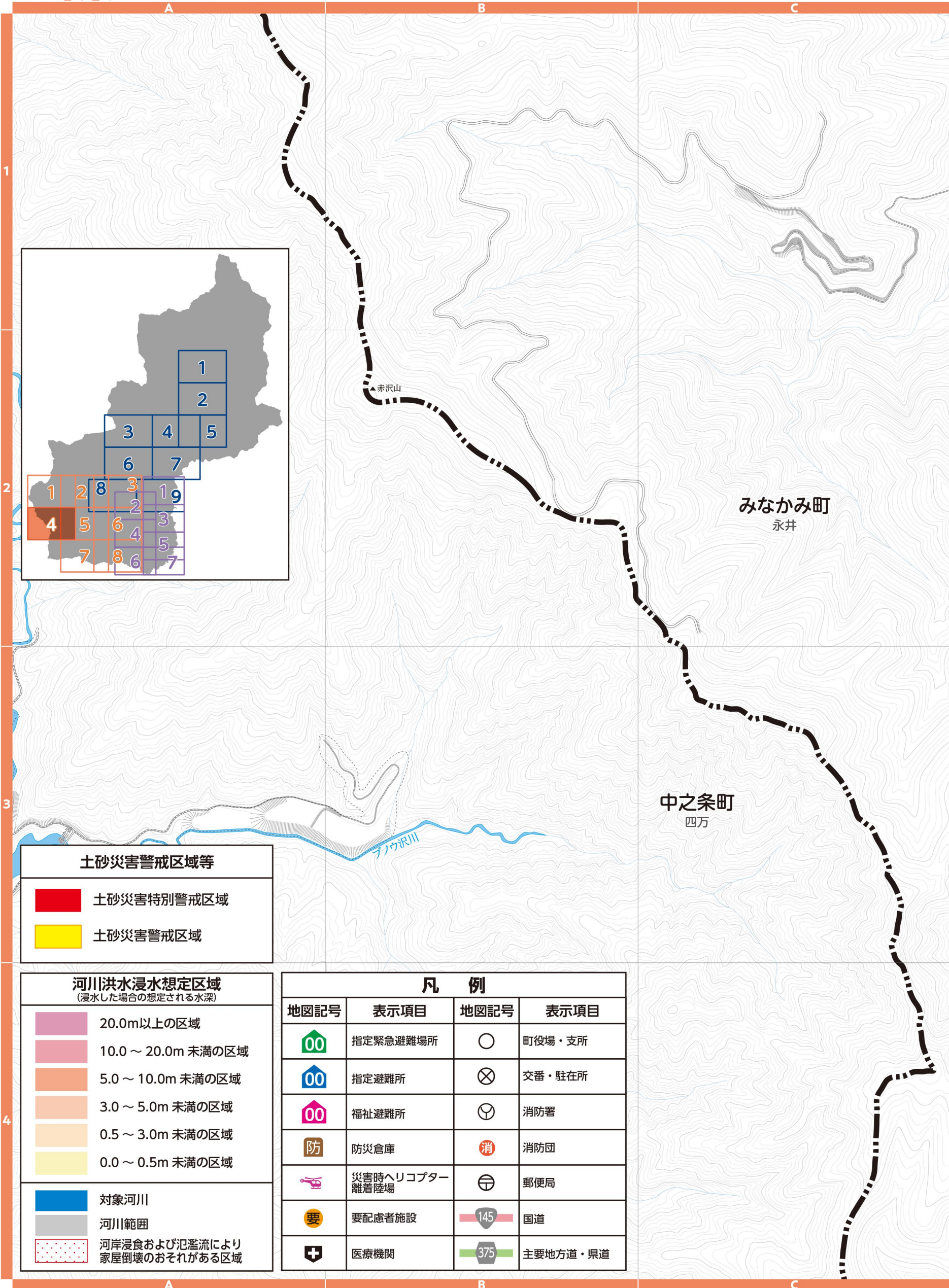


# 4 新治地区

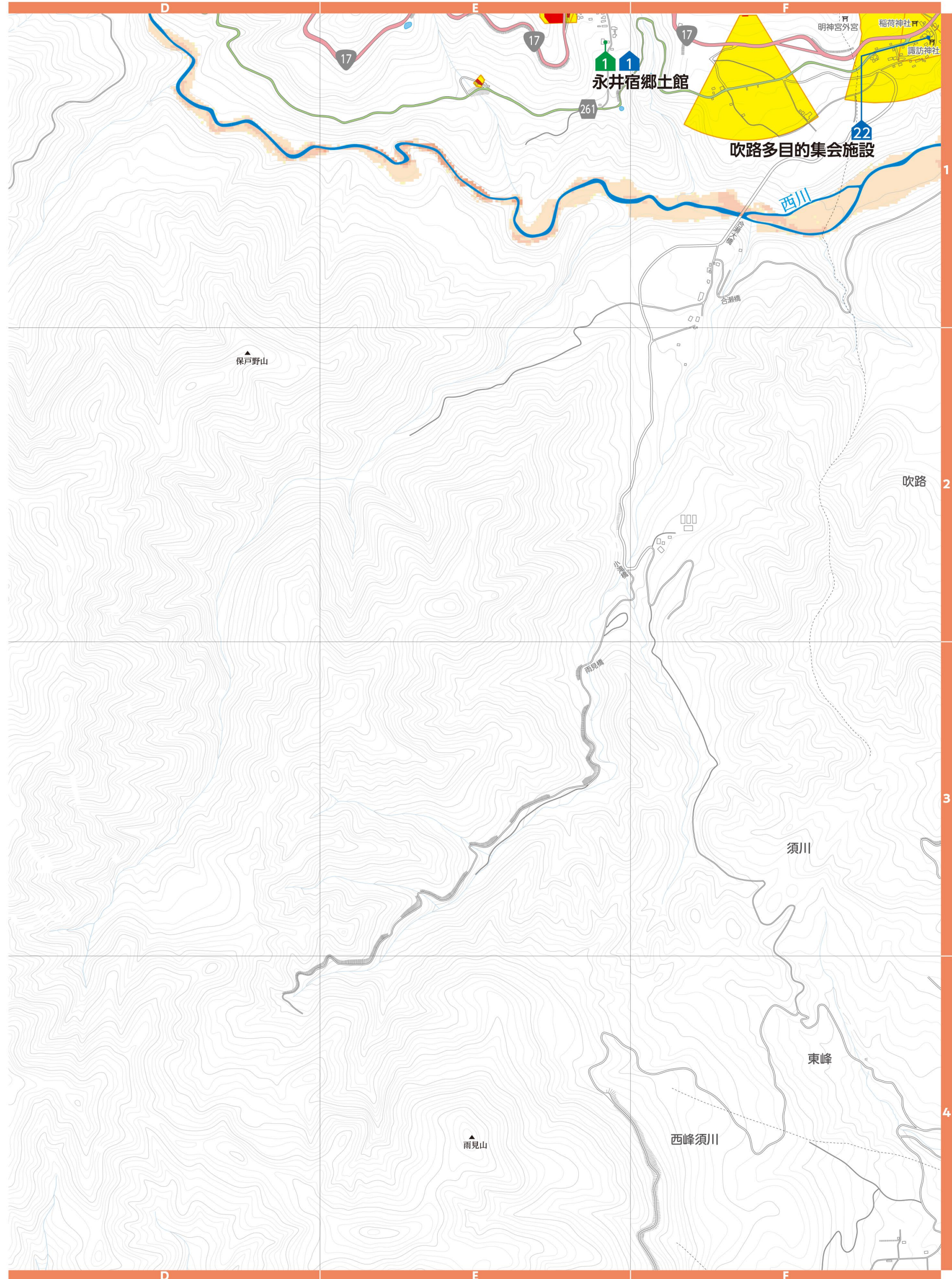
## ▼土砂災害警戒区域等(群馬県砂防課)

土砂災害の発生するおそれのある危険箇所(崖)の調査結果に基づき作成し、区域は適宜見直しされています。区域図に表示されている箇所以外でも土砂災害が発生する可能性があります。地図は「マッピングぐんま」でも確認できます。



## ▼河川洪水浸水想定区域(群馬県河川課)

支川の氾濫やシミュレーションの前提となる降雨を超える規模の降雨、内水氾濫等を考慮していませんので、この区域に表示されていない範囲においても浸水が発生する場合があります。想定される浸水が実際と異なる場合があります。地図は「かわみるぐんま」でも確認できます。



土砂災害警戒区域等	
<span style="color: red;">■</span>	土砂災害特別警戒区域
<span style="color: yellow;">■</span>	土砂災害警戒区域

河川洪水浸水想定区域 (浸水した場合の想定される水深)	
<span style="background-color: #e06666; width: 15px; height: 10px; display: inline-block;"></span>	20.0m以上の区域
<span style="background-color: #f08080; width: 15px; height: 10px; display: inline-block;"></span>	10.0～20.0m未満の区域
<span style="background-color: #ff9966; width: 15px; height: 10px; display: inline-block;"></span>	5.0～10.0m未満の区域
<span style="background-color: #ffcc99; width: 15px; height: 10px; display: inline-block;"></span>	3.0～5.0m未満の区域
<span style="background-color: #ffe099; width: 15px; height: 10px; display: inline-block;"></span>	0.5～3.0m未満の区域
<span style="background-color: #ffff99; width: 15px; height: 10px; display: inline-block;"></span>	0.0～0.5m未満の区域

<span style="background-color: #00aaff; width: 15px; height: 10px; display: inline-block;"></span>	対象河川
<span style="border: 1px solid gray; width: 15px; height: 10px; display: inline-block;"></span>	河川範囲
<span style="background-color: #f0f0f0; width: 15px; height: 10px; display: inline-block;"></span>	河岸浸食および氾濫流により家屋倒壊のおそれがある区域

凡 例			
地図記号	表示項目	地図記号	表示項目
	指定緊急避難場所		町役場・支所
	指定避難所		交番・駐在所
	福祉避難所		消防署
	防災倉庫		消防団
	災害時ヘリコプター離着陸場		郵便局
	要配慮者施設		国道
	医療機関		主要地方道・県道