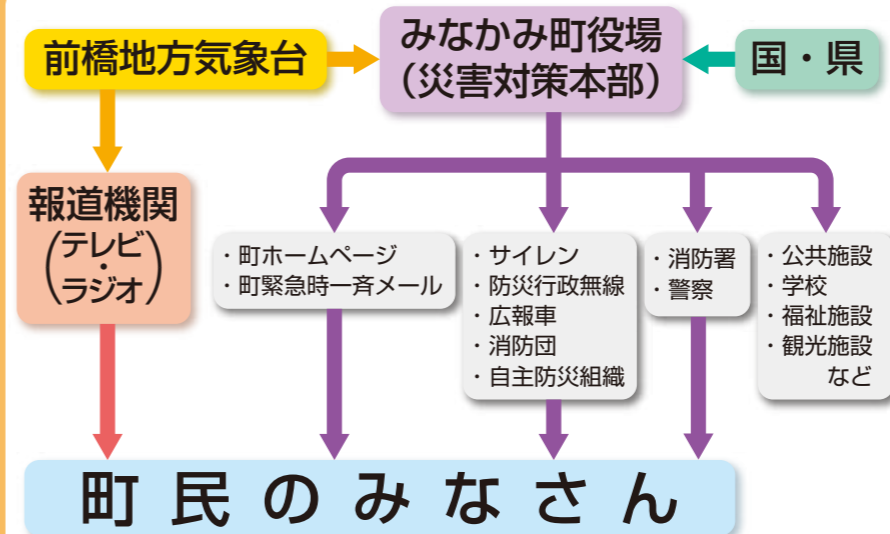


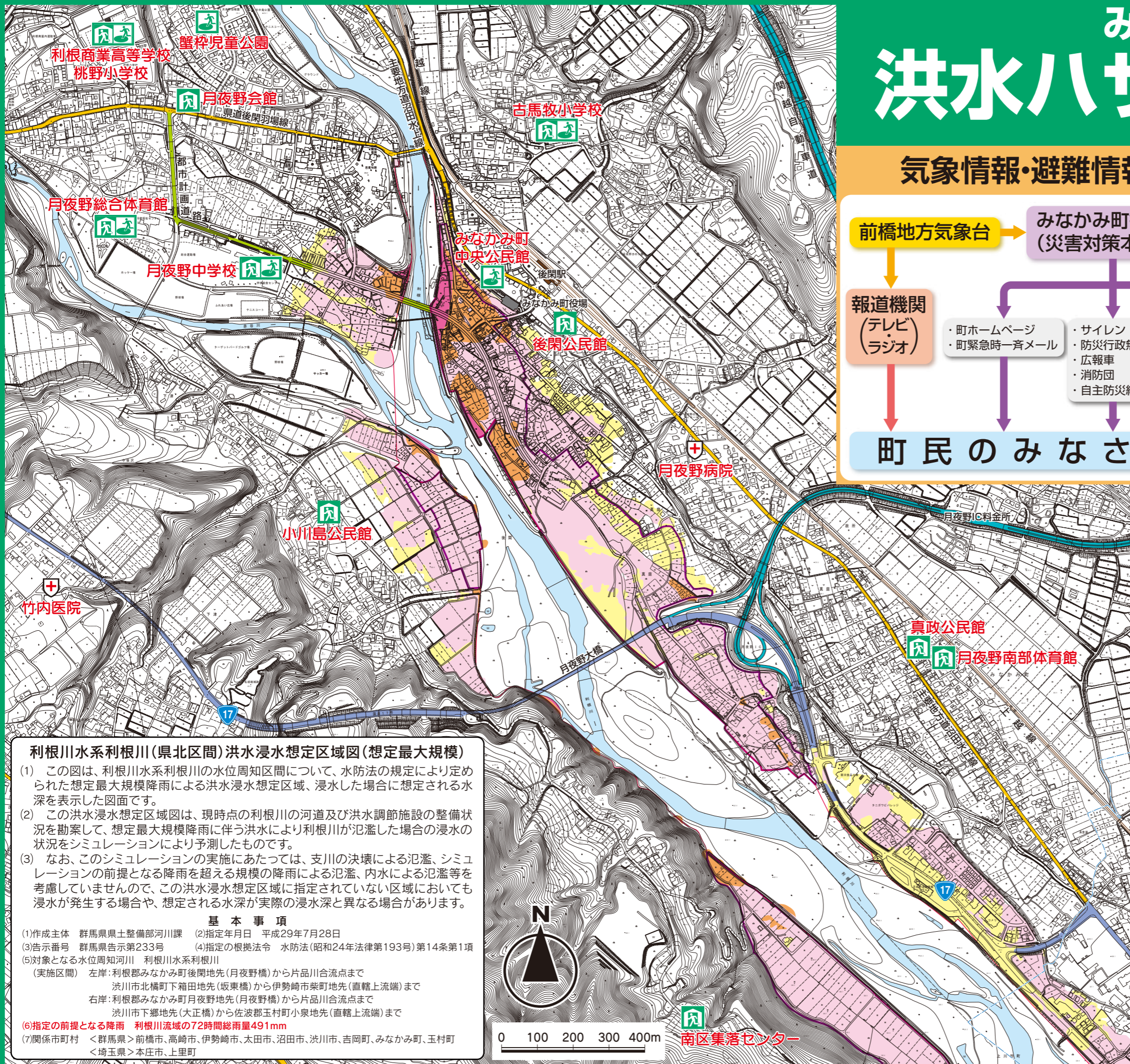
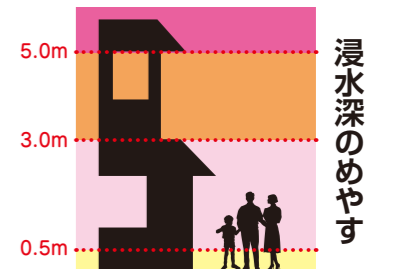
みなかみ町 洪水ハザードマップ

気象情報・避難情報の伝達



浸水した場合に 想定される水深(ランク別)

- 0.5m未満の区域
- 0.5~3.0m未満の区域
- 3.0~5.0m未満の区域
- 5.0m以上の区域
- 河川等範囲
- 基準見直し以前の浸水想定域



利根川水系利根川(県北区間)洪水浸水想定区域図(想定最大規模)

(1) この図は、利根川水系利根川の水位周知区間について、水防法の規定により定められた想定最大規模降雨による洪水浸水想定区域、浸水した場合に想定される水深を表示した図面です。

(2) この洪水浸水想定区域図は、現時点の利根川の河道及び洪水調節施設の整備状況を勘案して、想定最大規模降雨に伴う洪水により利根川が氾濫した場合の浸水の状況をシミュレーションにより予測したものです。

(3) なお、このシミュレーションの実施にあたっては、支川の決壊による氾濫、シミュレーションの前提となる降雨を超える規模の降雨による氾濫、内水による氾濫等を考慮していませんので、この洪水浸水想定区域に指定されていない区域においても浸水が発生する場合や、想定される水深が実際の浸水深と異なる場合があります。

基本事項

(1)作成主体 群馬県県土整備部河川課 (2)指定年月日 平成29年7月28日
 (3)告示番号 群馬県告示第233号 (4)指定の根拠法令 水防法(昭和24年法律第193号)第14条第1項
 (5)対象となる水位周知河川 利根川水系利根川
 (実施区間) 左岸:利根郡みなかみ町後閑地先(月夜野橋)から片品川合流点まで
 渋川市北橋町下箱田地先(坂東橋)から伊勢崎市柴町地先(直轄上流端)まで
 右岸:利根郡みなかみ町月夜野地先(月夜野橋)から片品川合流点まで
 渋川市下郷地先(大正橋)から佐波郡玉村町小泉地先(直轄上流端)まで

(6)指定の前提となる降雨 利根川流域の72時間総雨量491mm
 (7)関係市町村 <群馬県>前橋市、高崎市、伊勢崎市、太田市、沼田市、渋川市、吉岡町、みなかみ町、玉村町
 <埼玉県>本庄市、上里町

凡 例

- 国道
- 県道・主要地方道
- 都市計画道路
- 高速自動車道
- 行政界
- 鉄道
- 医療機関

避難所一覧

◆は緊急避難場所を兼ねています

地区	名称	所在地	電話
後閑区	◆古馬牧小学校	後閑1064	62-2414
後閑区	後閑公民館	後閑1244-7	62-6670
真政区	真政公民館	政所753-1	62-6270
真政区	月夜野南部体育館	政所463-1	-
小川島区	小川島公民館	下津1314-1	-
南区	南区集落センター	下津451-6	62-6890
町組区	◆月夜野中学校	月夜野80	62-1605
町組区	◆月夜野総合体育館	月夜野135-3	62-2461
町組区	月夜野会館	月夜野581-11	62-3446
町組区	◆利根商業高等学校	月夜野591	62-2116
町組区	◆桃野小学校	月夜野583	62-2416

緊急避難場所一覧

名称	所在地	電話
蟹杵児童公園	月夜野3272-4	-
みなかみ町中央公民館	後閑321-1	25-5025