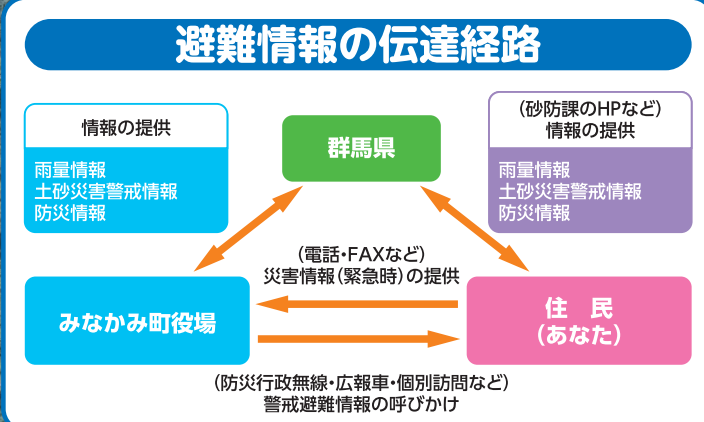


長谷池上ため池
 堤 高：6.5m
 堤 頂 長：120m
 想定流出量：23,400m³
 (25mプール約58杯分)

長谷池下ため池
 堤 高：3.7m
 堤 頂 長：43m
 想定流出量：6,270m³
 (25mプール約15杯分)



みなかみ町ため池ハザードマップ

ながやちかみながやちしも
長谷池上・長谷池下地区

- このハザードマップは地震発生直後における破堤や、地震発生後に亀裂などの異常が確認され、破堤の恐れがある場合に町民の皆様が避難するために必要な情報をまとめたものです。
- 地図上に表示した浸水範囲と浸水深さは、長谷池上・長谷池下ため池が決壊し、ため池の水が一齐に流出した場合を想定しています。
- このハザードマップは降雨による山地からの出水や土砂流出などを想定していないため、表示されている場所以外での浸水や、浸水深さが予想よりも深くなる可能性があります。
- 地震時や豪雨時には、ため池以外の場所での災害が想定されますので、みなかみ町HPで防災についての項目を併せて活用ください。
<https://www.town.minakami.gunma.jp/politics/10bousai/>

緊急時の連絡先

みなかみ町役場 農林課	TEL 0278-25-5016
利根沼田農業事務所	TEL 0278-23-0377
沼田警察署	TEL 0278-22-0110
利根沼田広域西消防署	TEL 0278-64-0002

避難場所

町指定避難場所

- 1 月夜野上組公民館
- 2 小川多目的集会場

一時避難場所(地区指定)

- 3 見晴荘
- 4 みなかみ町観光センター

凡例

- 避難場所(町指定)
- 避難場所(地区指定)
- 避難場所(その他)
- 対象ため池
- ⋯ 危険注意箇所
- 高台
- 避難経路

平均流速方向

- ← 1.5m/s以上
- ← 0.5m/s~1.5m/s未満
- ← 0.5m/s未満

最大浸水範囲における水深

- 2.0m以上
- 0.5m~2.0m
- 0.2m~0.5m
- 0.2m未満

--- 浸水到達時間

浸水深の目安

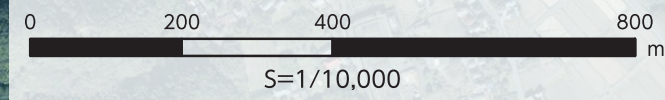
2階の軒先までつかる程度 5.0m▼
 1階の軒先までつかる程度 2.0m▼
 大人の腰までつかる程度 1.0m▼
 大人の膝までつかる程度 0.5m▼

避難時の心得

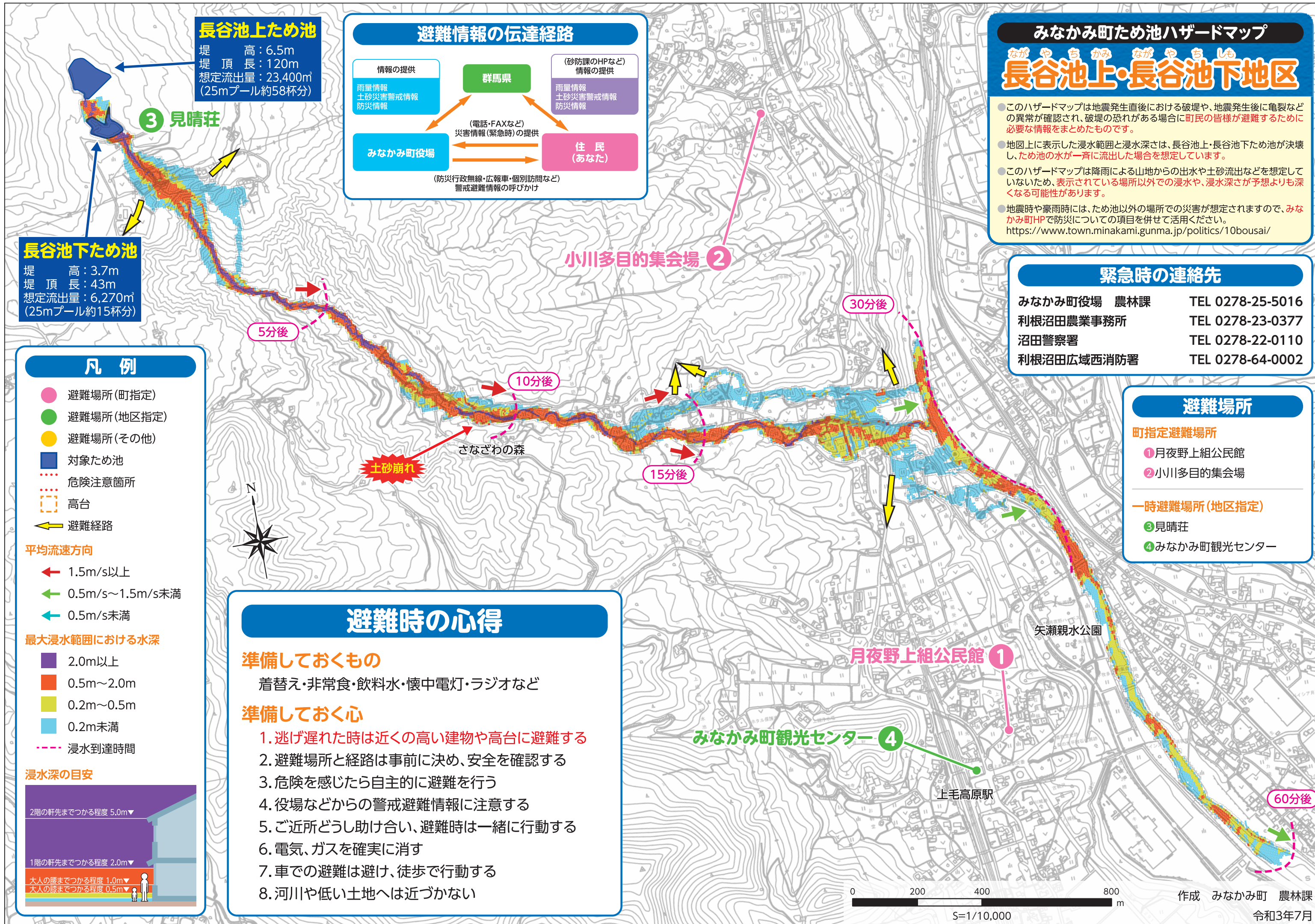
準備しておくもの
 着替え・非常食・飲料水・懐中電灯・ラジオなど

準備しておく心

1. 逃げ遅れた時は近くの高い建物や高台に避難する
2. 避難場所と経路は事前に決め、安全を確認する
3. 危険を感じたら自主的に避難を行う
4. 役場などからの警戒避難情報に注意する
5. ご近所どうし助け合い、避難時は一緒に行動する
6. 電気、ガスを確実に消す
7. 車での避難は避け、徒歩で行動する
8. 河川や低い土地へは近づかない

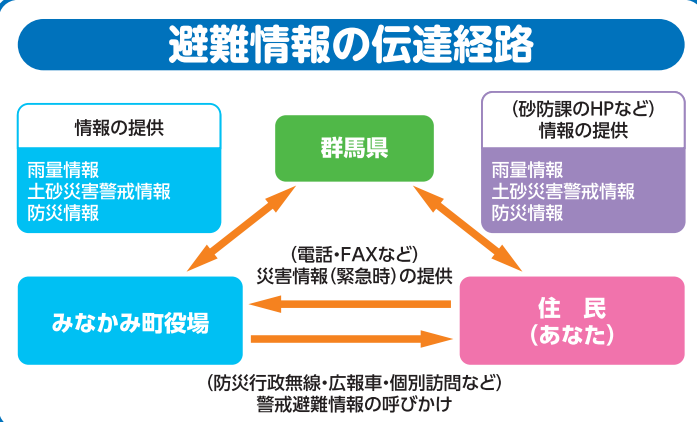


作成 みなかみ町 農林課
 令和3年7月



長谷池上ため池
 堤 高：6.5m
 堤 頂 長：120m
 想定流出量：23,400m³
 (25mプール約58杯分)

長谷池下ため池
 堤 高：3.7m
 堤 頂 長：43m
 想定流出量：6,270m³
 (25mプール約15杯分)



みなかみ町ため池ハザードマップ
 ながやちかみながやちしも
長谷池上・長谷池下地区

- このハザードマップは地震発生直後における破堤や、地震発生後に亀裂などの異常が確認され、破堤の恐れがある場合に町民の皆様が避難するために必要な情報をまとめたものです。
- 地図上に表示した浸水範囲と浸水深さは、長谷池上・長谷池下ため池が決壊し、ため池の水が一齐に流出した場合を想定しています。
- このハザードマップは降雨による山地からの出水や土砂流出などを想定していないため、表示されている場所以外での浸水や、浸水深さが予想よりも深くなる可能性があります。
- 地震時や豪雨時には、ため池以外の場所での災害が想定されますので、みなかみ町HPで防災についての項目を併せて活用ください。
<https://www.town.minakami.gunma.jp/politics/10bousai/>

緊急時の連絡先

みなかみ町役場 農林課	TEL 0278-25-5016
利根沼田農業事務所	TEL 0278-23-0377
沼田警察署	TEL 0278-22-0110
利根沼田広域西消防署	TEL 0278-64-0002

避難場所

町指定避難場所

- ①月夜野上組公民館
- ②小川多目的集会場

一時避難場所(地区指定)

- ③見晴荘
- ④みなかみ町観光センター

凡例

- 避難場所(町指定)
- 避難場所(地区指定)
- 避難場所(その他)
- 対象ため池
- ⋯ 危険注意箇所
- 高台
- 避難経路

平均流速方向

- ← 1.5m/s以上
- ← 0.5m/s~1.5m/s未満
- ← 0.5m/s未満

最大浸水範囲における水深

- 2.0m以上
- 0.5m~2.0m
- 0.2m~0.5m
- 0.2m未満

--- 浸水到達時間

浸水深の目安

- 2階の軒先までつかる程度 5.0m▼
- 1階の軒先までつかる程度 2.0m▼
- 大人の腰までつかる程度 1.0m▼
- 大人の膝までつかる程度 0.5m▼

避難時の心得

準備しておくもの
 着替え・非常食・飲料水・懐中電灯・ラジオなど

準備しておく心

1. 逃げ遅れた時は近くの高い建物や高台に避難する
2. 避難場所と経路は事前に決め、安全を確認する
3. 危険を感じたら自主的に避難を行う
4. 役場などからの警戒避難情報に注意する
5. ご近所どうし助け合い、避難時は一緒に行動する
6. 電気、ガスを確実に消す
7. 車での避難は避け、徒歩で行動する
8. 河川や低い土地へは近づかない

0 200 400 800 m
 S=1/10,000

作成 みなかみ町 農林課
 令和3年7月