

みなかみ町ため池ハザードマップ

権現地区

- ◆このハザードマップは地震発生直後における破堤や、地震発生後に亀裂等の異常が確認され、破堤の恐れがある場合に**町民の皆様が避難するために必要な情報をまとめたものです。**
- ◆地図上に表示した浸水範囲と浸水深さは、権現上ため池および、権現下ため池が決壊し、**2つのため池の水が一斉に流出した場合を想定しています。**
- ◆このハザードマップは降雨による山地からの出水や土砂流出等を想定していないため、**表示されている場所以外での浸水や、浸水深さが予想よりも深くなる可能性があります。**
- ◆地震時や豪雨時には、ため池以外の場所での災害が想定されますので、「みなかみ町ハザードマップ～上組～」を併せて活用ください。<http://www.town.minakami.gunma.jp/politics/10bousai/files/uwagumi260827.pdf>

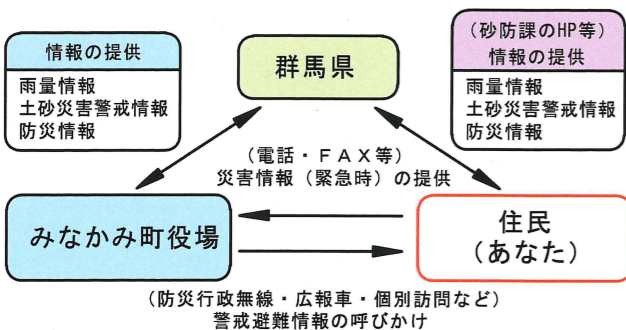
権現上ため池

堤高 : 6.0m
堤頂長 : 55m
想定流出量 : 4800m³
(25mプール約12杯分)

権現下ため池

堤高 : 5.0m
堤頂長 : 50m
想定流出量 : 3200m³
(25mプール約8杯分)

避難情報の伝達経路



緊急時の連絡先

みなかみ町役場 農政課 TEL : 0278-25-5016
 利根沼田農業事務所 TEL : 0278-23-0377
 沼田警察署 上毛高原交番 TEL : 0278-62-3311
 利根沼田広域西消防署 TEL : 0278-64-0002

避難時の心得

- ◆準備しておくもの
着替え・非常食・飲料水・懐中電灯・ラジオ等
- ◆準備しておく心
 1. 逃げ遅れた時は近くの**高い建物や高台に避難する**
 2. 避難場所と経路は事前に決め、安全を確認する
 3. 危険を感じたら自主的に避難を行う
 4. 役場等からの警戒避難情報に注意する
 5. ご近所どうし助け合い、避難時は一緒に行動する
 6. 電気、ガスを確実に消す
 7. 車での避難は避け、徒歩で行動する
 8. 河川や低い土地へは近づかない

避難場所

町指定避難場所

- ① 上組公民館

一時避難場所(地区指定)

- ② は一べすと(矢瀬親水公園)
- ③ 橋下集会所

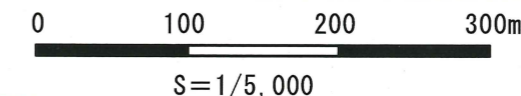
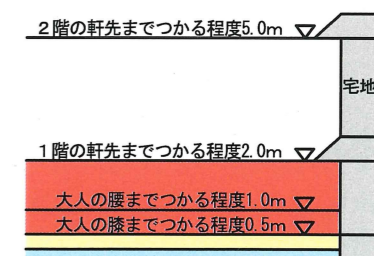
凡例

- 避難場所(町指定)
- 避難場所(地区指定)
- 対象ため池
- 危険注意箇所
- ← 避難経路

浸水範囲における水深

- 0.5m～2.0m
- 0.2m～0.5m
- 0.2m未満
- 浸水到達時間

浸水深の目安



作成 みなかみ町 農政課
平成29年1月

みなかみ町ため池ハザードマップ

権現地区

- ◆このハザードマップは地震発生直後における破堤や、地震発生後に亀裂等の異常が確認され、破堤の恐れがある場合に**町民の皆様が避難するために必要な情報をまとめたものです。**
- ◆地図上に表示した浸水範囲と浸水深さは、権現上ため池および、権現下ため池が決壊し、**2つのため池の水が一斉に流出した場合を想定しています。**
- ◆このハザードマップは降雨による山地からの出水や土砂流出等を想定していないため、**表示されている場所以外での浸水や、浸水深さが予想よりも深くなる可能性があります。**
- ◆地震時や豪雨時には、ため池以外の場所での災害が想定されますので、「**みなかみ町ハザードマップ～上組～**」を併せて活用ください。<http://www.town.minakami.gunma.jp/politics/10bousai/files/uwagumi260827.pdf>

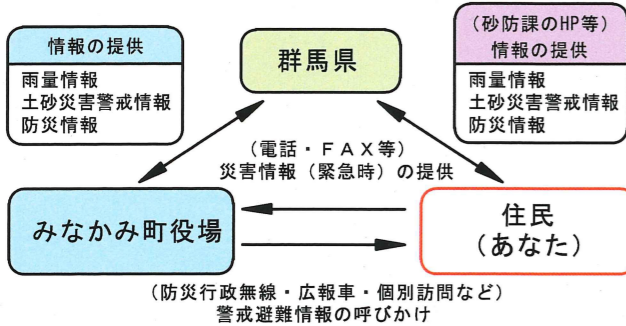
権現上ため池

堤高 : 6.0m
堤頂長 : 55m
想定流出量 : 4800m³
(25mプール約12杯分)

権現下ため池

堤高 : 5.0m
堤頂長 : 50m
想定流出量 : 3200m³
(25mプール約8杯分)

避難情報の伝達経路



緊急時の連絡先

みなかみ町役場 農政課 TEL : 0278-25-5016
利根沼田農業事務所 TEL : 0278-23-0377
沼田警察署 上毛高原交番 TEL : 0278-62-3311
利根沼田広域西消防署 TEL : 0278-64-0002

避難時の心得

- ◆準備しておくもの
着替え・非常食・飲料水・懐中電灯・ラジオ等
- ◆準備しておく心
 1. 逃げ遅れた時は近くの**高い建物や高台に避難する**
 2. 避難場所と経路は事前に決め、安全を確認する
 3. 危険を感じたら自主的に避難を行う
 4. 役場等からの警戒避難情報に注意する
 5. ご近所どうし助け合い、避難時は一緒に行動する
 6. 電気、ガスを確実に消す
 7. 車での避難は避け、徒歩で行動する
 8. 河川や低い土地へは近づかない

避難場所

町指定避難場所

① 上組公民館

一時避難場所(地区指定)

② は一べすと(矢瀬親水公園)
③ 橋下集会所

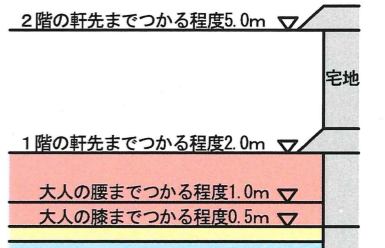
凡例

- 避難場所(町指定)
- 避難場所(地区指定)
- 対象ため池
- 危険注意箇所
- ← 避難経路

浸水範囲における水深

- 0.5m~2.0m
- 0.2m~0.5m
- 0.2m未満
- 浸水到達時間

浸水深の目安



駅周辺は豪雨時に水が集まり危険

0 100 200 300m

S=1/5,000

作成 みなかみ町 農政課
平成29年1月