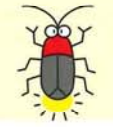


猿ヶ京神明神社夜神楽を観覧される方は「まんてん星の湯」駐車場をご利用ください。  
※ただし夜神楽終了後の駐車はご遠慮ください。



# 猿ヶ京温泉散策マップ

0.5km この数字はまんてん星の湯を基点とした距離を示しています。



猿ヶ京温泉を散策してみませんか…  
きっと 素敵な発見ができるはず

**おすすめスポット** ホタルのこみち…まんてん星の湯から1周約20分  
 姉山の遊歩道…民宿通り降り口より1周約40分  
 赤谷湖畔遊歩道…赤谷湖記念公園駐車場より  
 往復1時間程度

- おがんじょめぐり**
- |         |         |
|---------|---------|
| ① 関所稲荷  | ⑦ 二十三夜塔 |
| ② 天狗様   | ⑧ 耳だれ地蔵 |
| ③ 庚申塔   | ⑨ 風神様   |
| ④ 子育て地蔵 | ⑩ 神明神社  |
| ⑤ 薬師様   | ⑪ 縁結びの滝 |
| ⑥ いぼ地蔵  | ⑫ カッパ地蔵 |

- 温泉施設
- その他施設
- おがんじょ
- P 駐車場
- WC トイレ