

物件明細書

売却区分の番号	みなかみ町-1	見積価額	金 2,470,000円
		公売保証金	金 250,000円
財産の表示			
(土地)	1	所在地	利根郡みなかみ町月夜野字悪戸 157番2 宅地 747.79㎡
(建物)	2	所在地	利根郡みなかみ町月夜野字悪戸157番地2
		家屋番号	157番2
		種類	居宅 診療所
		構造	鉄筋コンクリート造陸屋根2階建
		床面積	1階 212.50㎡ 2階 68.60㎡
		建築年月日	昭和46年4月30日新築
(以上登記簿による表示)			
物件の位置	JR上越線「後閑駅」から西北西方向約1.3km(直線距離) JR上越新幹線「上毛高原駅」から南東方向約1.4km(直線距離) 関越自動車道「月夜野インターチェンジ」から西北西方向約3.0km(直線距離)		
公法上の規制	非線引都市計画区域。第一種低層住居専用地域。建蔽率40%。容積率80%。 土壌汚染対策法指定区域外。 周知の埋蔵文化財包蔵地外。 土砂災害警戒区域外。 みなかみ町景観条例 市街地ゾーン。		
接道状況	北側幅約3.5m、一部幅約3m舗装町道(建築基準法第42条2項該当道路)に 等高に接する一方路。		
物件の概況	地勢	道路とほぼ等高・平坦に接面。	
	画地条件	間口約17m、奥行約34.5m～約40m、登記地積747.79㎡。	
	形状	やや不整形地。	
使用状況等	所有者が空家の状態で占有中の模様である。長期間閉鎖されている様子が窺える建物で、診療所部分は窓ガラス1箇所破損しており、また内壁や床部分も表面部分が剥がされており、大部分下地のみとなっている。また、居宅部分は家財道具がそのまま放置されており、敷地は雑草等が生い茂っている。		
供給処理施設	水道	あり	
	公共下水道	あり	
	都市ガス	なし	
特記事項	①公売財産1～2は一括換価の方法により公売します。 ②対象建物の建築は昭和46年で、昭和50年施行の改正特定化学物質等障害予防規則によりアスベスト含有率が5%を超える吹付け作業が原則禁止となる以前に建築された建物である。 ③対象建物は、現在の新耐震設計基準に改正された昭和56年6月1日以前に建築された建物で、耐震性に不安が残る建物。 ④接道状況により、道路沿いの一部は道路後退の必要あり。		
	①公売財産の面積は、公簿上によるものです。		

<p>注意事項</p>	<p>②境界は、隣接地所有者と協議する必要があります。</p> <p>③みなかみ町は、不動産登記簿上の権利移転のみを行います。</p> <p>④みなかみ町は、公売財産の引渡し義務を負いません。物件内の動産類やゴミの撤去、占有者の立ち退き請求等については、すべて買受人自身で行ってください。</p> <p>⑤土壌汚染やアスベスト等の専門的調査は行っていません。</p> <p>⑥敷地の埋設物、埋没物等の有無については確認を行っていません。</p> <p>⑦公売財産は、現状での引き渡しとなります。みなかみ町は、公売財産の種類又は品質に関する不適合についての担保責任等を負いません。</p> <p>⑧権利移転に要する費用は買受人の負担とします。なお、買受人は買受代金の納付後、速やかにみなかみ町に対し所有権移転登記を請求するとともに、権利移転に伴う費用(登録免許税等)を負担して下さい。</p> <p>⑨権利移転及び危険負担の移転時期は、買受代金を全額納付した時となります。なお、所有権取得後の財産の毀損・消失等による損害は買受人の負担となりますが、他の法令等により制限のある場合は、これに従います。</p> <p>⑩みなかみ町暴力団排除条例第2条に規定する暴力団、暴力団員等は、公売に参加することができません。なお、参加情報に基づき、暴力団関係該当の有無を関係機関に照会することがあります。</p>
<p>その他事項</p>	<p>本物件は、消費税法上の課税財産と非課税財産が混在する混在財産です。</p>

問い合わせ先 みなかみ町役場 税務会計課 収納係
電話 0278-25-5008(直通)

公売財産周辺地の概要図

売却区分の 番号	みなかみ町 -1
-------------	-------------

公売財産周辺地の概要図

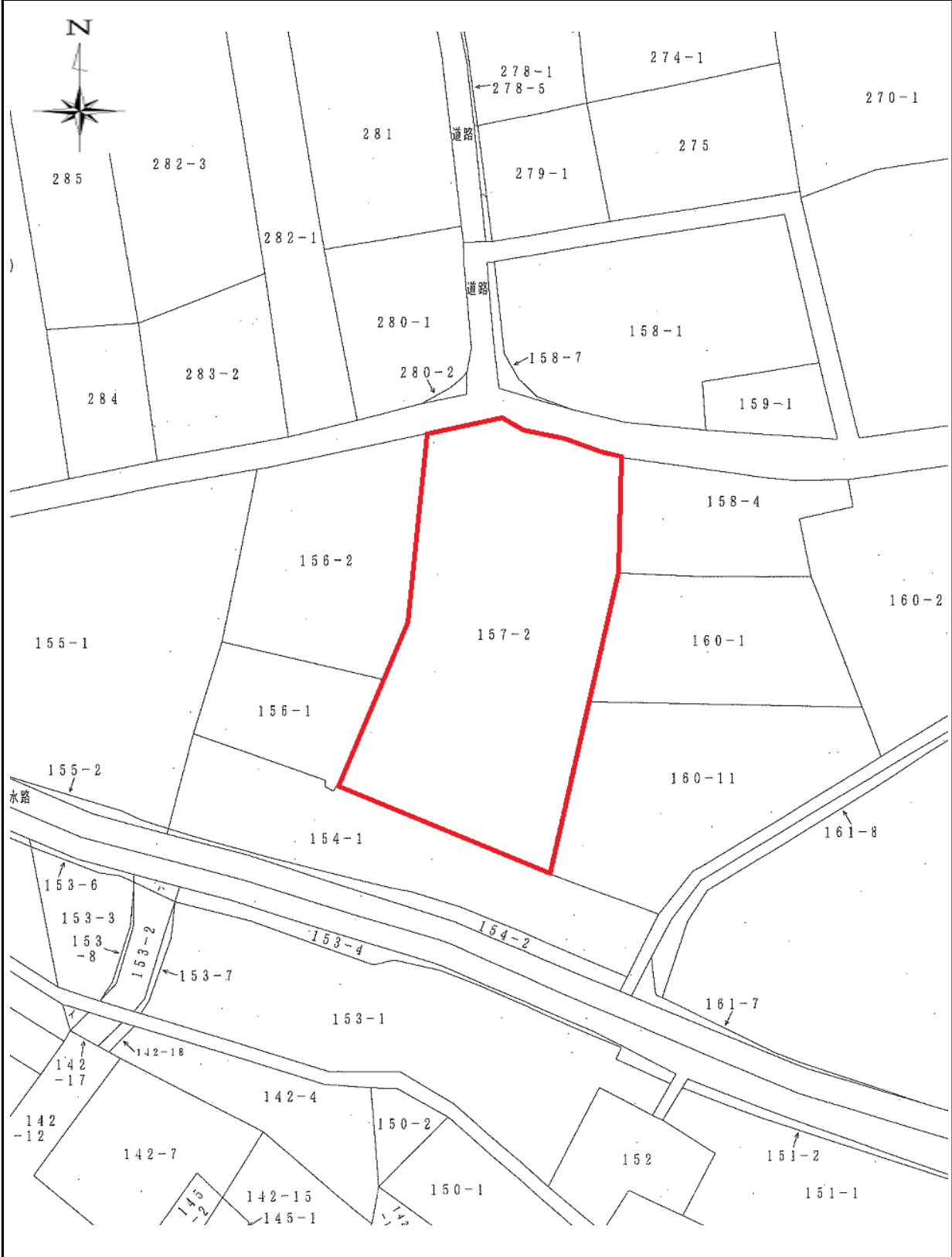


注：図の寸法、縦横の比率等は正確なものではなく、公売対象財産のおおまかな位置を示したものです。

土地の見取図

売却区分の 番号	みなかみ町 -1
-------------	-------------

土地の見取図

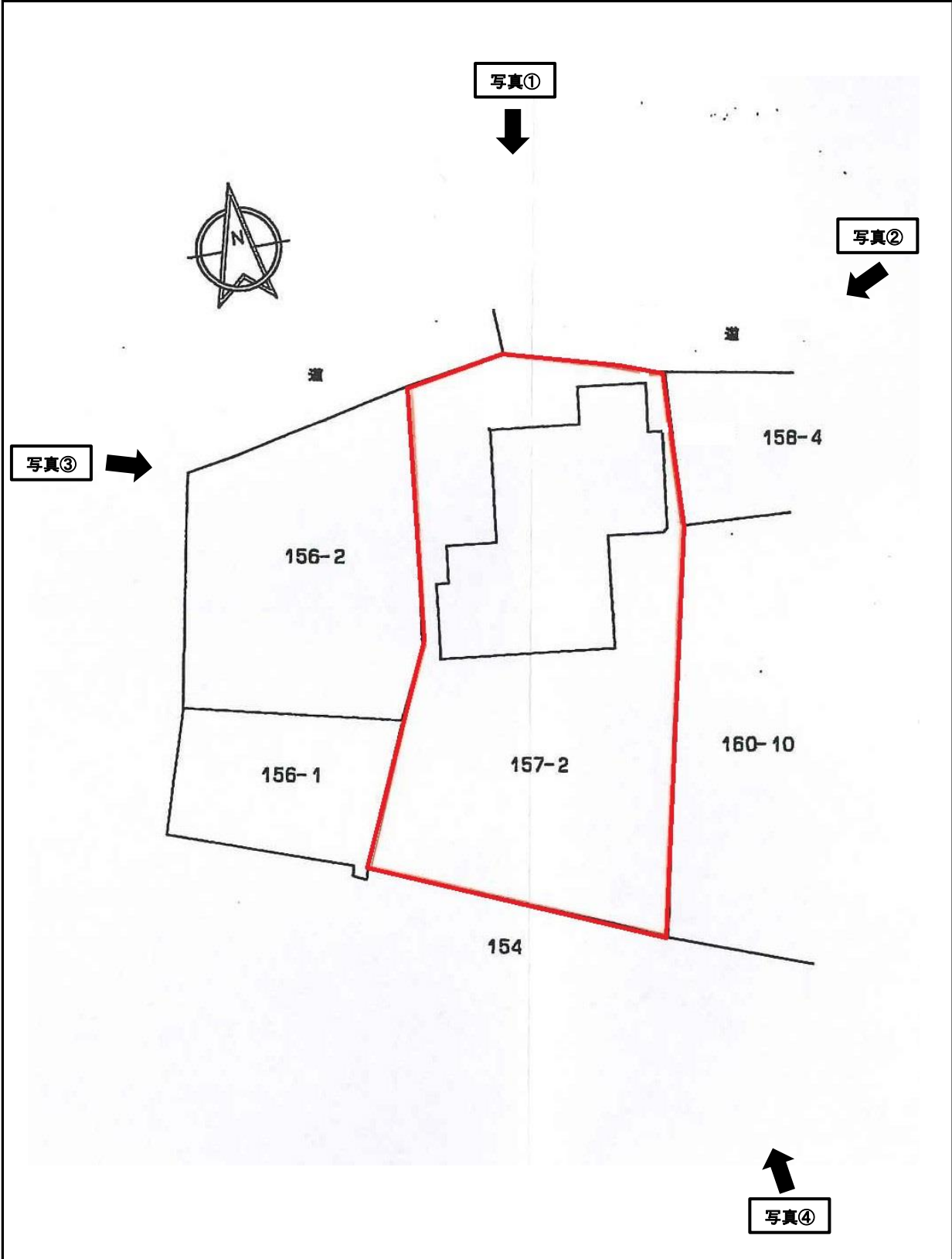


注: 図の寸法、縦横の比率等は正確なものではなく、公売対象財産のおおまかな位置を示したものです。

建物の配置図

売却区分の 番号	みなかみ町 -1
-------------	-------------

建物の配置図



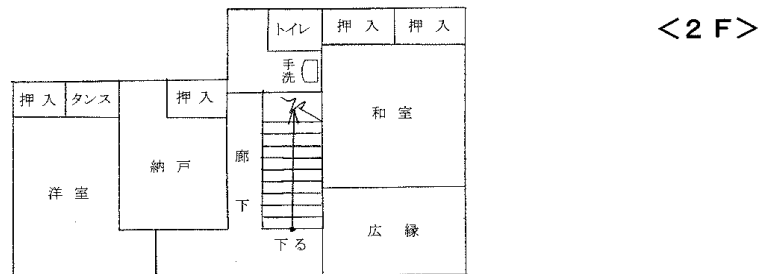
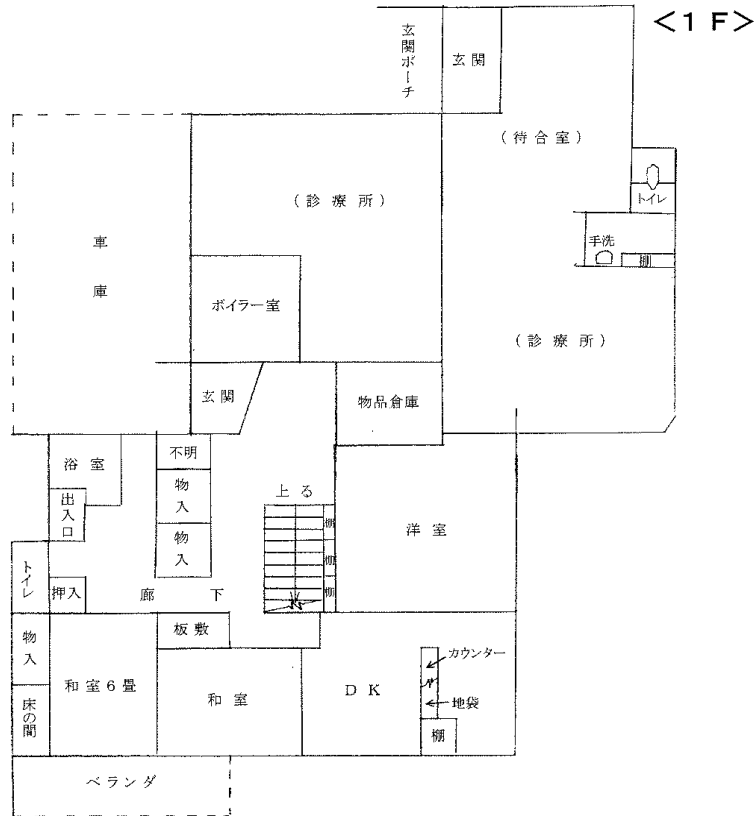
注: 図の寸法、縦横の比率等は正確なものではなく、公売対象財産のおおまかな位置を示したものです。

建物の見取図

売却区分の
番号

みなかみ町
-1

建物の見取図



注: 図の寸法、縦横の比率等は正確なものではなく、公売対象財産のおおまかな位置を示したものです。

売却区分の 番号	みなかみ町 -1
-------------	-------------

写 真



写真① 北方向から撮影



写真② 北東方向から撮影



写真③ 西方向から撮影



写真④ 南東方向から撮影



1階 診療所



1階 待合室

注:「赤線」は場所を表すもので、境界を示すものではありません。

売却区分の 番号	みなかみ町 -1
-------------	-------------

写 真



1階 和室



1階 和室6畳



1階 洋室



1階 DK



1階 物品倉庫



1階 浴室

売却区分の 番号	みなかみ町 -1
-------------	-------------

写 真



1階 トイレ



1階 階段付近



2階 和室



2階 洋室



2階 納戸



2階 トイレ