

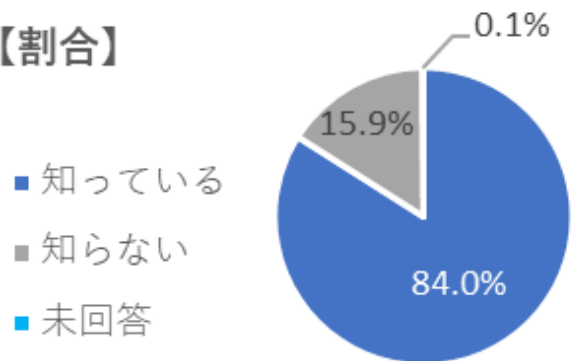
# 令和5年度 腎臓に関するアンケート結果（一部抜粋）

※特定健診受診者に実施（集団健診受診者に限る）

特定健診受診者の906名の方に回答いただきました。ご協力ありがとうございました。

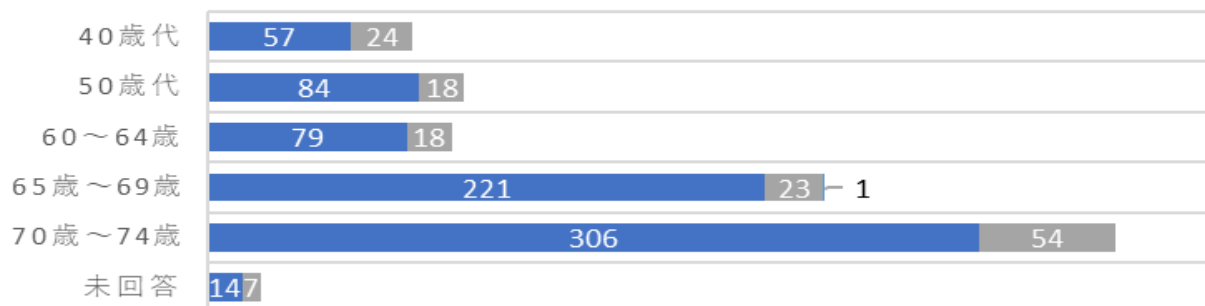
## ■ 腎臓は、血液中の老廃物や塩分を「ろ過」し、尿として体の外に出す働きがあることを知っていますか

### 【割合】



腎臓の働きについては、84.0%が知っていると回答し、多くの人が腎臓の機能について知っていることがわかりました。年齢の内訳をみてみると、どの年齢においても同様の傾向でした。

### 【年齢内訳（人数）】



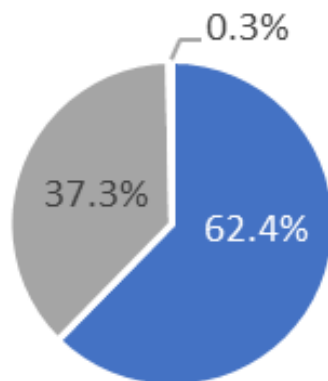
# 令和5年度 腎臓に関するアンケート結果（一部抜粋）

※特定健診受診者を実施（集団健診受診者に限る）

## ■ 腎臓の機能は一度失われると、回復することがない場合が多いことを知っていますか

### 【割合】

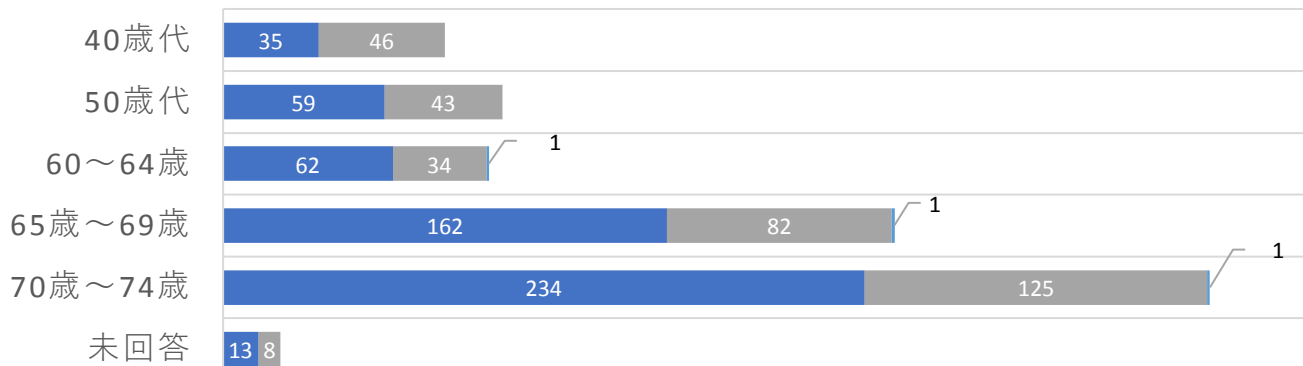
- 知っている
- 知らない
- 未回答



腎臓の機能が低下すると回復することがない場合が多いことを知らない人が約40%近くみられました。年齢の内訳をみると、70～74歳の人65%の人が知っているという一方で、40歳代の知っている人は半数以下にとどまりました。年齢が高くなるにつれて、知っている人の割合が高くなっています。

### 【年齢内訳（人数）】

- 知ってる
- 知らない
- 未回答



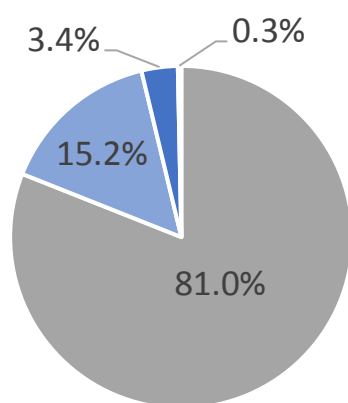
# 令和5年度 腎臓に関するアンケート結果（一部抜粋）

※特定健診受診者を実施（集団健診受診者に限る）

## ■ あなたは、eGFR（イージフアール）が何を調べる指標か知っていますか

### 【割合】

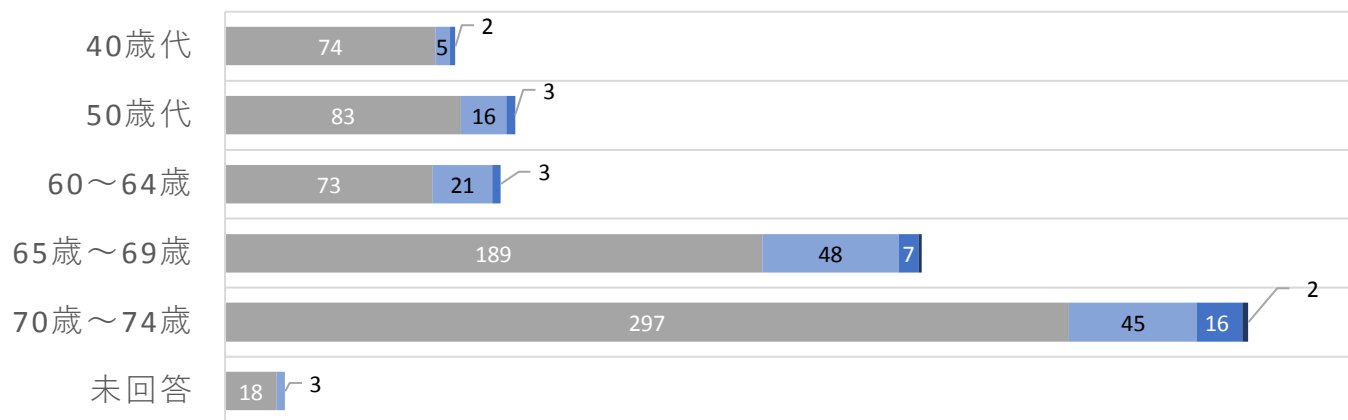
- 初めて聞いた
- 名称だけは知っている
- 名称と何を調べる数値かも知っている
- 未回答



「初めて聞いた」が81.0%、「名称だけ知っている」が15.2%と、多くの人が腎機能検査について知りませんでした。70～74歳の方は、他の年齢と比較すると「名称と何を調べる数値かも知っている」割合がやや高い結果となりました。

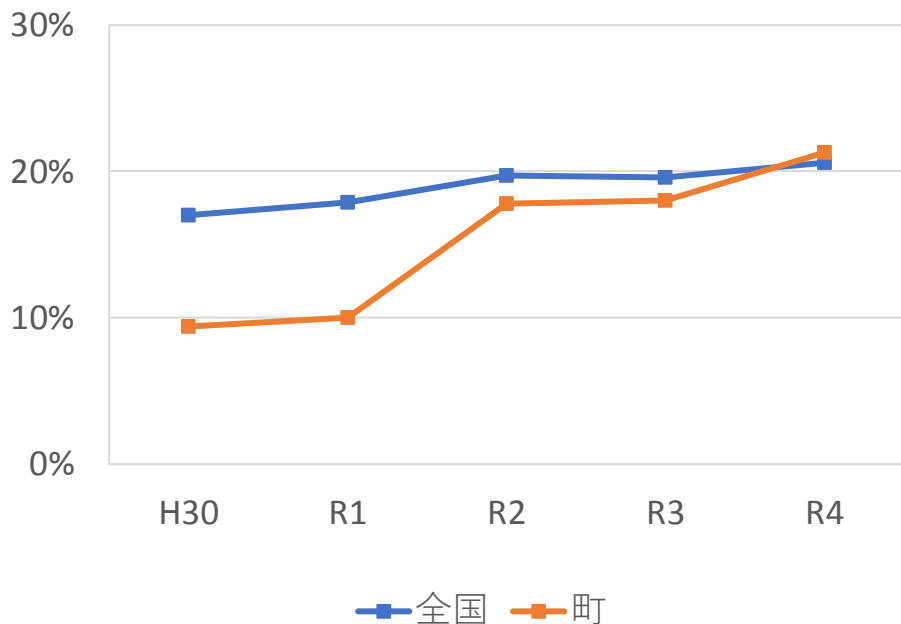
### 【年齢内訳（人数）】

- 初めて聞いた
- 名称だけは知っている
- 名称と何を調べる数値かも知っている
- 未回答

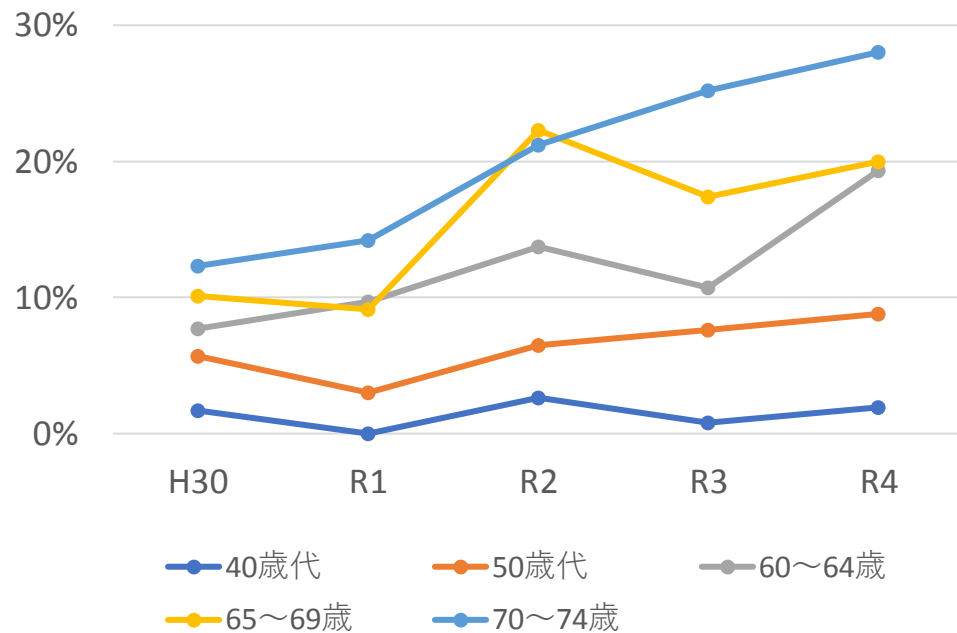


# みなかみ町特定健診における eGFRの経年結果について

## e-GFR60未満



## e-GFR60未満 年代毎の割合



みなかみ町で実施している特定健診における「eGFR 60未満」の経年結果をみると、平成30年度は全国平均以下でしたが、急激に増加し令和4年度には全国を上回る結果となっています。年齢毎の割合をみてもどの年代でも増加しており、みなかみ町全体で腎機能が低下していることがわかります。