

*がん検診には、メリットとデメリットがあります。詳しくは17ページをご覧ください。

子宮頸がん検診・乳がん検診（集団検診・個別検診）

〈対象者・検診内容・検診料〉

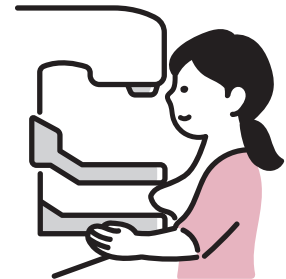
検診種類	対象者 ^{※1}	検診内容	検診料 ^{※2}
子宮頸がん検診	・20歳の女性 ・21歳以上の奇数年齢の女性 ・22歳以上の偶数年齢で前年度未受診の女性	●問診 ●視診 ●内診 ●細胞診	1,000円 【無料年齢】20歳、21歳、25歳、29歳、33歳、37歳、41歳
乳がん検診	・40歳の女性 ・41歳以上の奇数年齢の女性 ・42歳以上の偶数年齢で前年度未受診の女性	●問診 ●マンモグラフィ（乳房のエックス線撮影）	1,000円 【無料年齢】40歳、41歳、45歳、49歳、53歳、57歳、61歳

※1 年齢は令和9年3月31日時点で判定

※2 後期高齢者医療保険に加入している方、生活保護世帯の方は無料です。

〈検診を受けられない方〉

- 治療中、または経過観察中の方
- 自覚症状のある方
- 乳がん検診については、下記に該当する方も受けられません。
- 妊娠の可能性がある、妊娠中である方
- 出産後2年以内、または授乳中・断乳直後で乳汁分泌がある方



※上記に加え、次の方は集団検診を受けられません。個別検診の場合は医療機関にご相談ください。

- 豊胸手術（脂肪注入・シリコン注入・ヒアルロン酸注入・シリコンバッグの挿入や除去等）を受けたことがある方
 - 胸部に医療器具（心臓ペースメーカー、植え込み型除細動器、脳室—腹腔シャント、前胸部静脈ポート）を挿入している方
 - 胸部外傷（肋骨骨折・打撲等）があり、外傷による痛みなどの症状がある方
 - 極度に背骨が湾曲している方
- ※真っ直ぐに立っていることができない方の場合、受診をお控えいただく場合があります。
- インスリンポンプおよび持続グルコース測定器を装着している方

〈持ち物〉

集団検診	個別検診
<ul style="list-style-type: none"> ● 受診シール ● 受診票（記入してお持ちください） ● スリッパ（カルチャーセンターは不要です） ● MINAKAMI HEART（名前入りカードまたは専用アプリ） 	<ul style="list-style-type: none"> ● 受診シール ● 受診票（記入してお持ちください） ● マイナ保険証・資格確認書等 <p>MINAKAMI HEARTのポイント付与は健康推進課で行います。健診結果をお持ちください。</p>

〈子宮頸がん検診に関する注意事項〉

- 1) 生理中であっても検査は可能ですが、出血量が多い生理初日から数日間は正しい結果が得られない場合があります。可能な範囲で別の日に受診してください。
- 2) 性交経験のない方は、検診をお断りする場合があります。
- 3) 可能な範囲で、スカートを着用（または用意）してください。