

*がん検診には、メリットとデメリットがあります。詳しくは17ページをご覧ください。

大腸がん検診(集団検診)

大腸がん検診(集団検診・郵送検診) 採便容器が異なります。

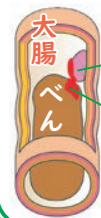
〈対象者〉

40歳以上の方(令和9年3月31日時点で判定)

〈検診を受けられない方〉

- 治療中、または経過観察中の方
 - 自覚症状のある方
 - 前年度精密検査が必要であったが、受けていない方
- ※検診を待たずに医療機関を受診してください。

なぜ便の表面全体をこするの？



がんや
ポリープ
など
血液

大腸がんやポリープがあると便とこすれて出血することがあります。便の表面付近につくことが多く、そのわずかな血の有無を調べて病気の疑いを見つけます。

〈検査内容〉

- 便潜血反応検査

受診日(郵送日)を含め、3日以内で採便してください。

3日前	2日前	1日前	受診日
×	○	○	○

この期間で2日分の採便をしてください。

検診内容



〈検診料〉

無料

集団検診

採便容器は、令和4～7年度に集団検診を受診した方と40歳の方に同封しています。受診の希望があり、採便容器が入っていない方はご連絡ください。
(健康推進課) 0278-62-2527

〈検診日程〉

日程は3ページをご覧ください。

〈持ち物〉

- 受診シール
- 受診票(記入してお持ちください)
- 採便容器
- MINAKAMI HEART(名前入りカードまたは専用アプリ)

〈注意事項〉

- 1) 採便日を含め3日以内に提出してください。便を採った後は、冷暗所に保管してください。
- 2) 生理中の採便はできません。

〈お願い〉

- 採便容器を使用しなかった場合は、容器の返却にご協力ください。みなかみ町役場、各支所、各検診会場でお預かりします。
- 採便容器を提出する際は、順番に問診を行いますので、お待ちいただく時間があります。ご本人以外の方が持参する場合は、受診票等に記載漏れがないようお願いいたします。