

\*がん検診には、メリットとデメリットがあります。詳しくは17ページをご覧ください。

# 肺がん検診・結核検診

## 肺がん検診・結核検診（集団検診）

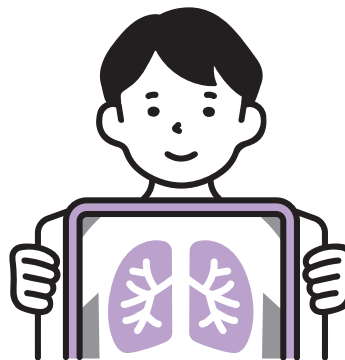
### 〈対象者〉

40歳以上の方（令和9年3月31日時点で判定）

※感染症法により65歳以上は結核検診の受診義務があります。

### 〈検診を受けられない方〉

- 妊娠中の方
- 血痰や長引く咳など、自覚症状のある方  
※検診を待たずに医療機関を受診してください。
- 治療中、または経過観察中の方
- インスリンポンプ及び持続グルコース測定器を装着している方



### 〈検診日程〉

日程は3ページをご覧ください。

### 〈検査内容〉

- 問診
- 胸部エックス線撮影

※「がん予防重点教育及びがん検診実施のための指針」の改定により、令和8年度から喀痰検査は実施しません。

### 〈検診料〉

無料

### 〈持ち物〉

- 受診シール
- 受診票（記入してお持ちください）
- MINAKAMI HEART（名前入りカードまたは専用アプリ）

### 〈注意事項〉

- 1) エックス線撮影時は、無地のTシャツやトレーナー1枚での受診が適しています。（ボタン、ネックレス、コルセット、厚めの刺繍やラメプリントのある服装はお控えてください）
- 2) 女性の方は、下着等にワイヤーや金具のないものを着用してください。
- 3) 湿布薬や磁気製品等は、外してください。

### リフト車を利用した健診について（要予約）

対象者：車いすなどを利用し、階段の昇降や撮影時に立っていることが困難な方

予約受付期間：6月25日まで

月 日	会 場	受付時間	予約連絡先
6月28日（日）	みなかみ町 保健福祉センター	10：00～10：15	子育て健康課 健康推進係 0278-62-2527