

## みなかみ町森林整備計画概要図

森林整備計画概要図（森林位置）

森林整備計画概要図（森林資源状況）

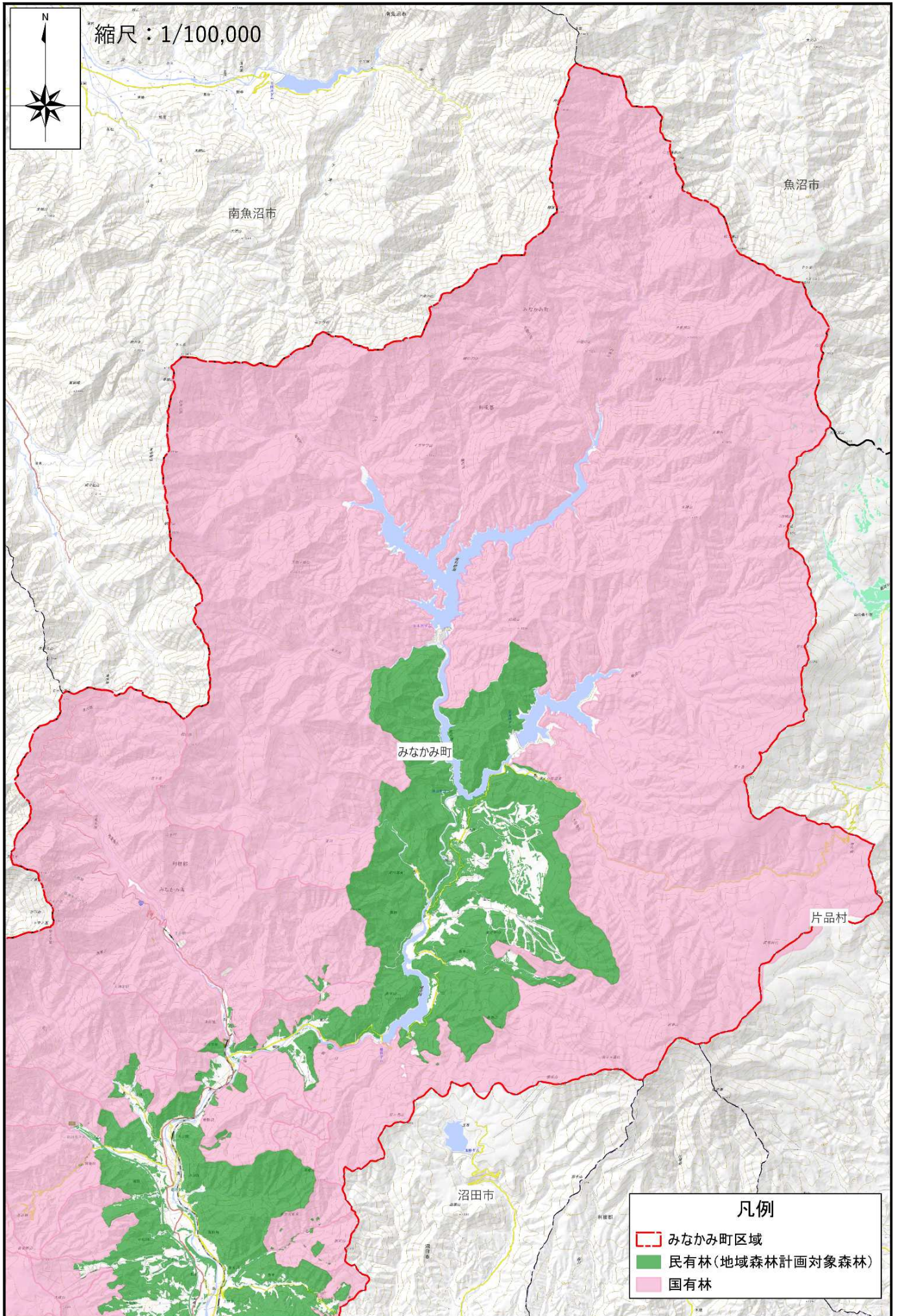
森林整備計画概要図（公益的機能別施業森林等）

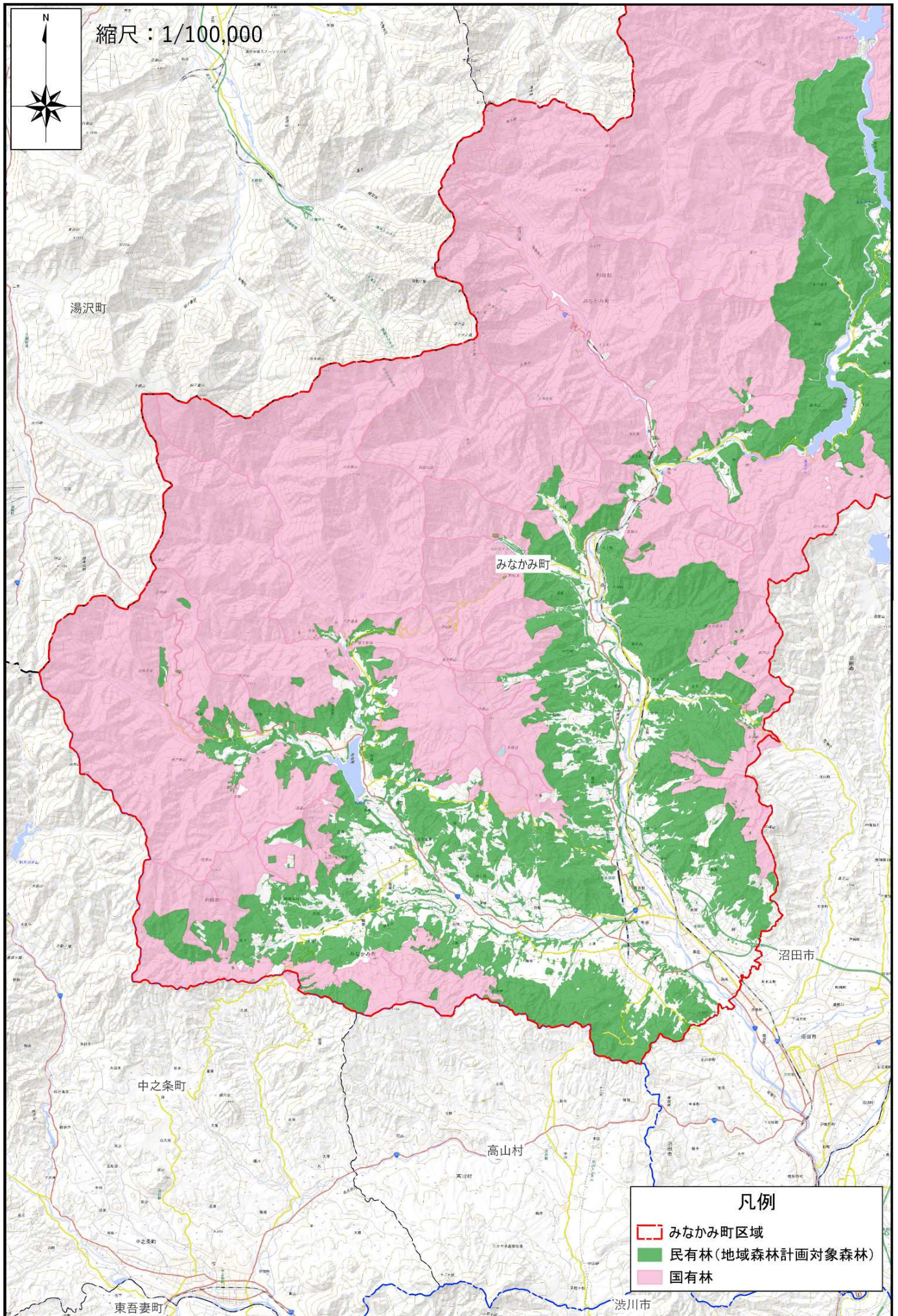
森林整備計画概要図（木材等生産機能維持増進森林）

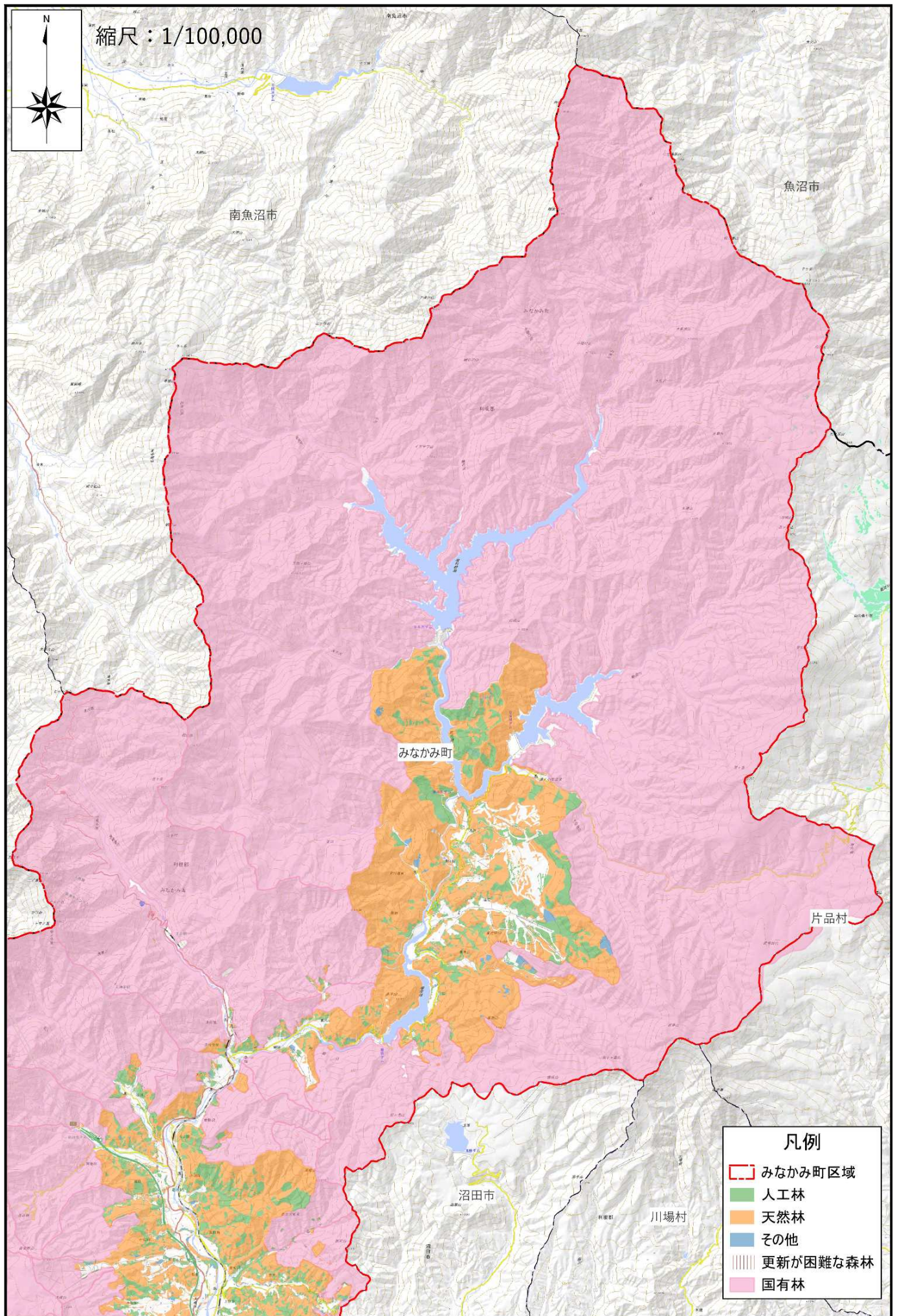
森林整備計画概要図（鳥獣害防止森林区域）

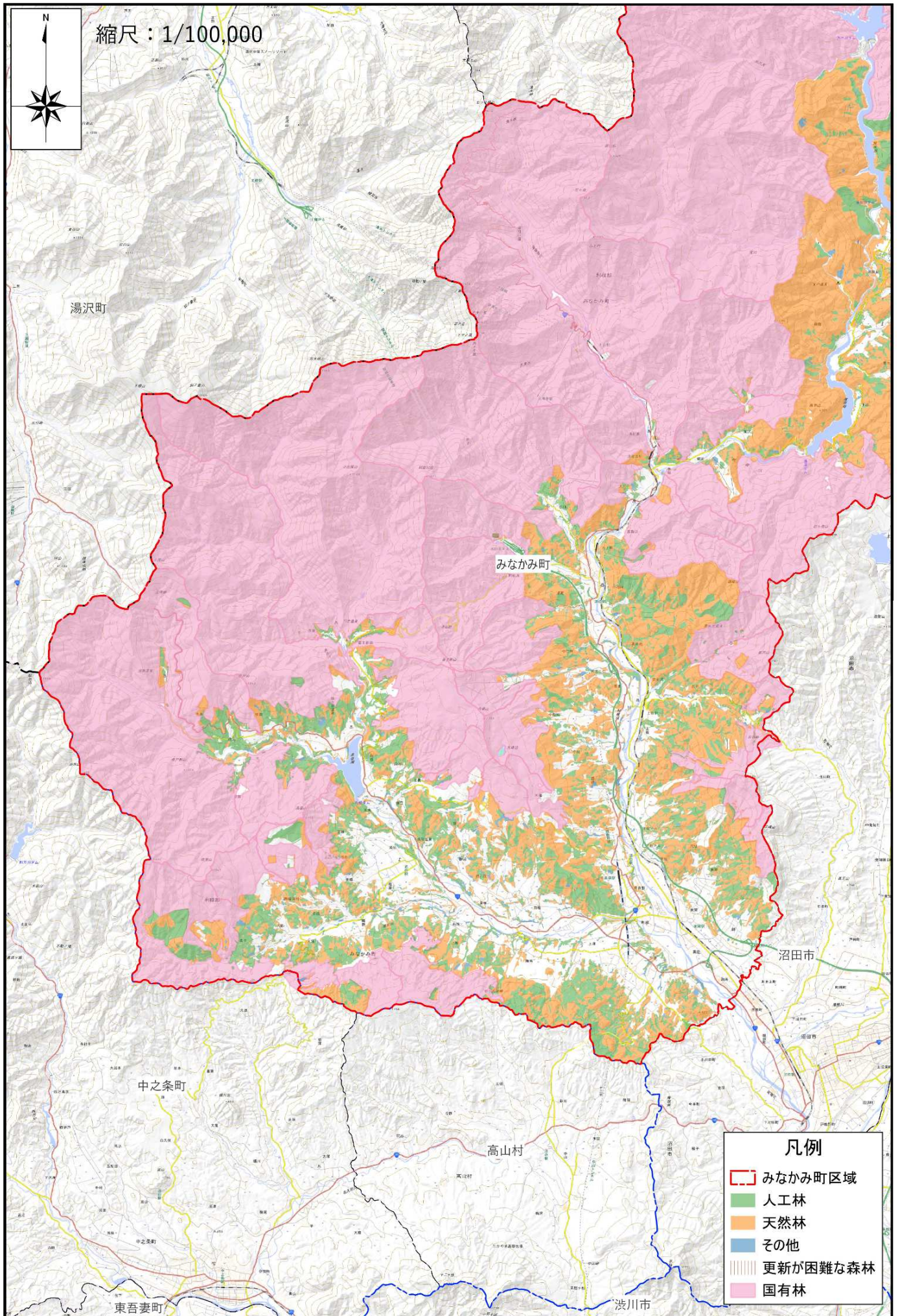
森林整備計画概要図（基幹路網、路網整備等推進区域）

森林整備計画概要図（森林法施行規則第33条第1号口の規定に基づく区域）

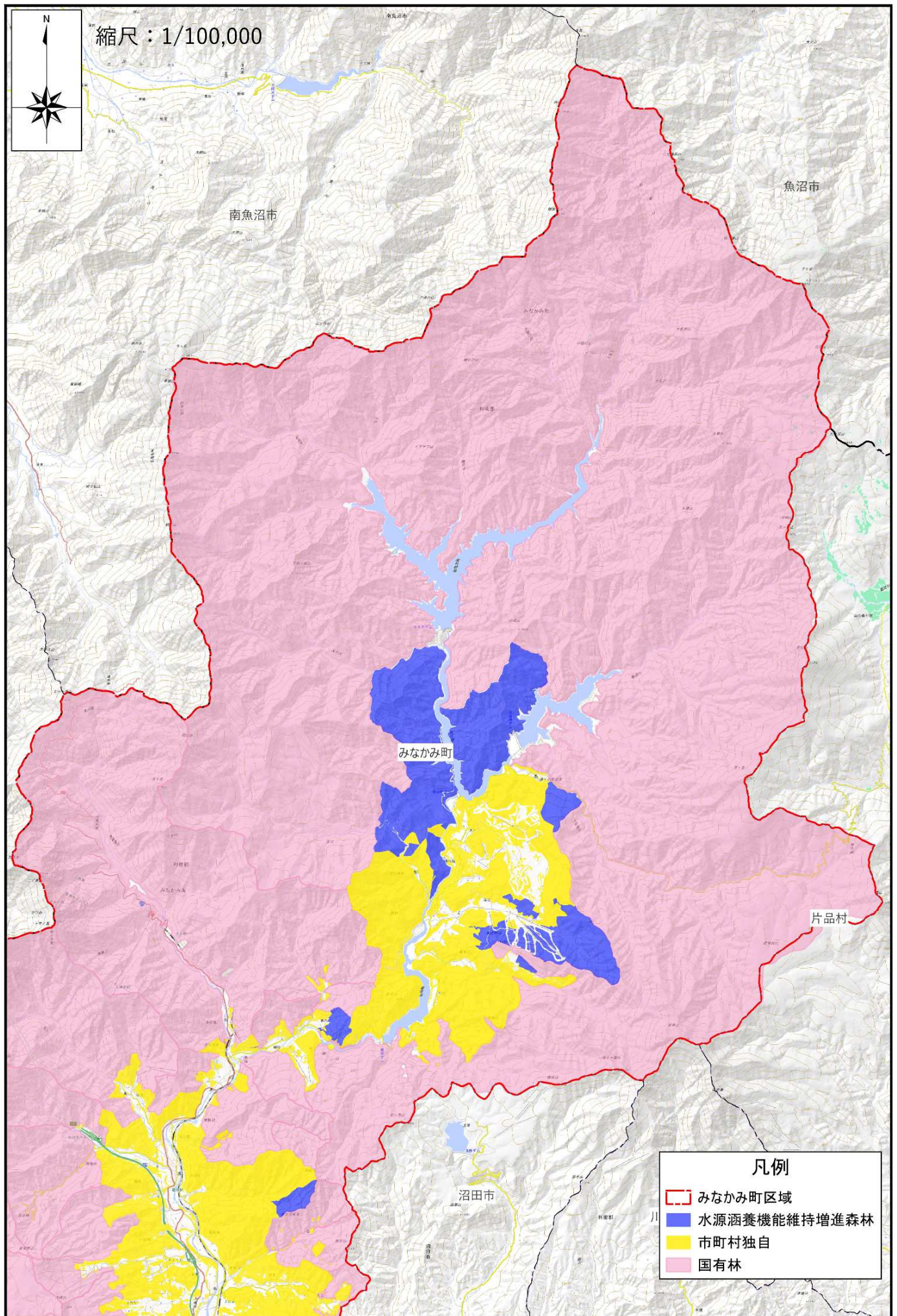




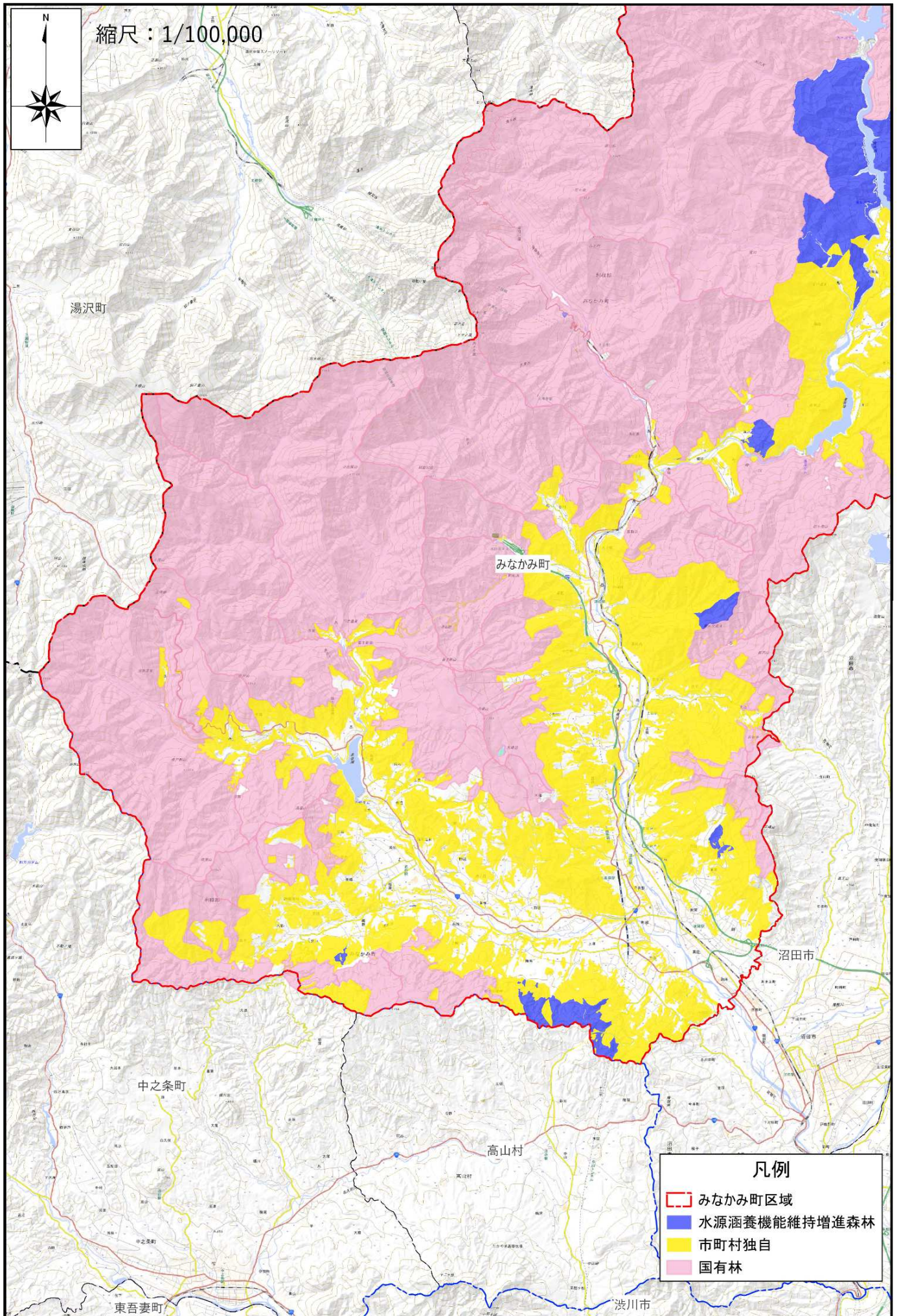




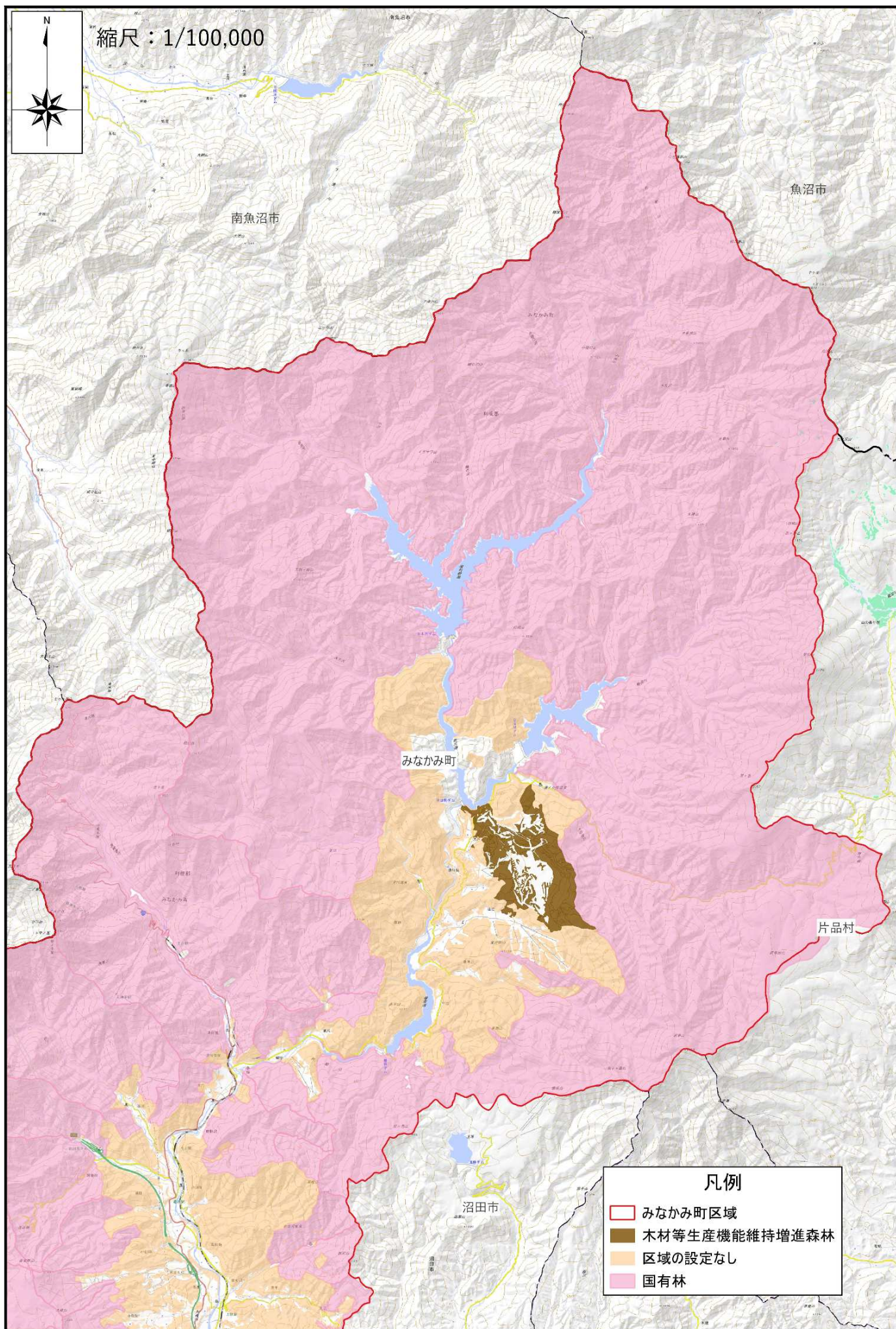
# 市町村森林整備計画概要図（公益的機能別施業森林等）（2-1）



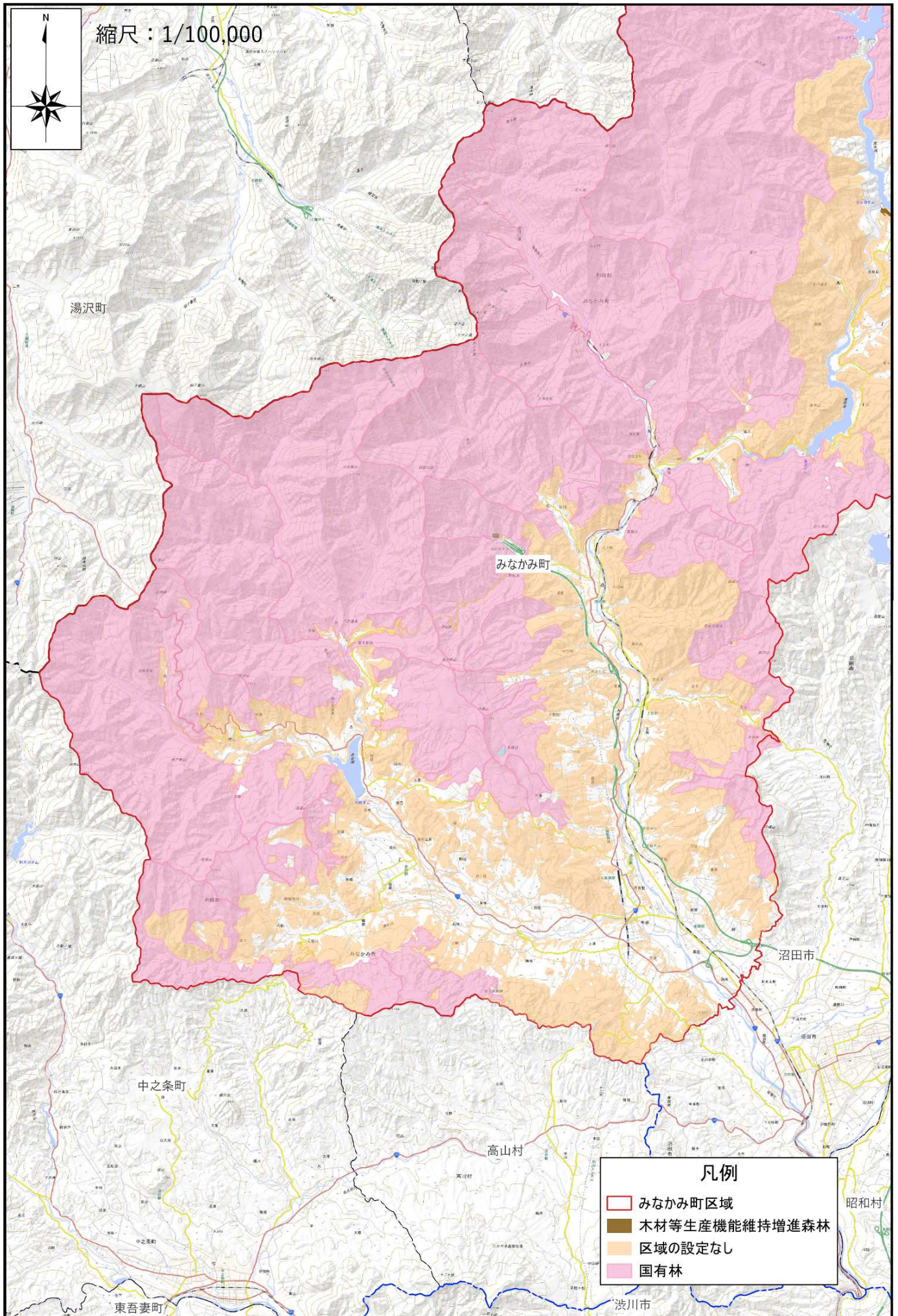
# 市町村森林整備計画概要図（公益的機能別施業森林等）（2-2）



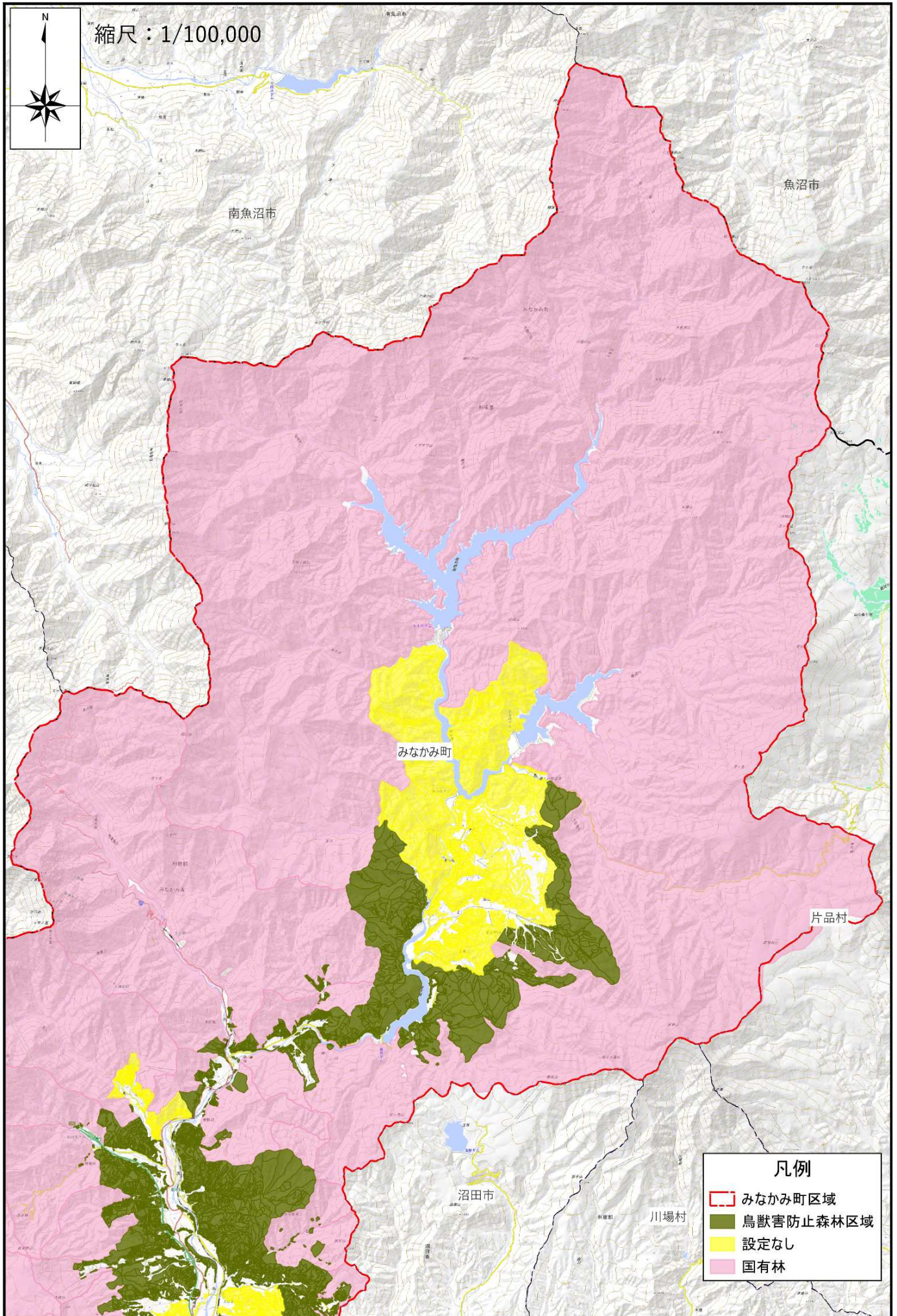
# 市町村森林整備計画概要図（木材等生産機能維持増進森林）（2-1）



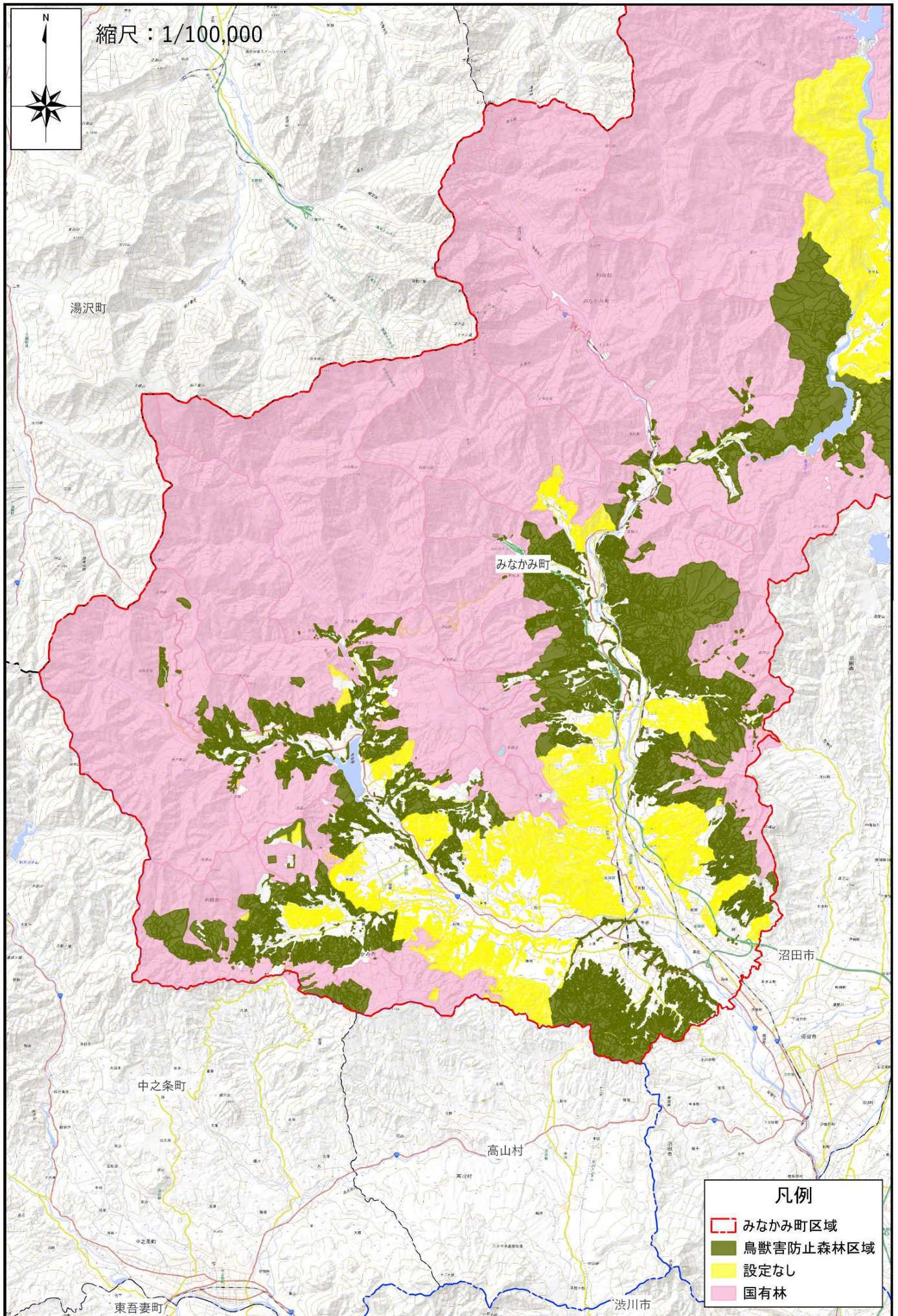
# 市町村森林整備計画概要図（木材等生産機能維持増進森林）(2-2)



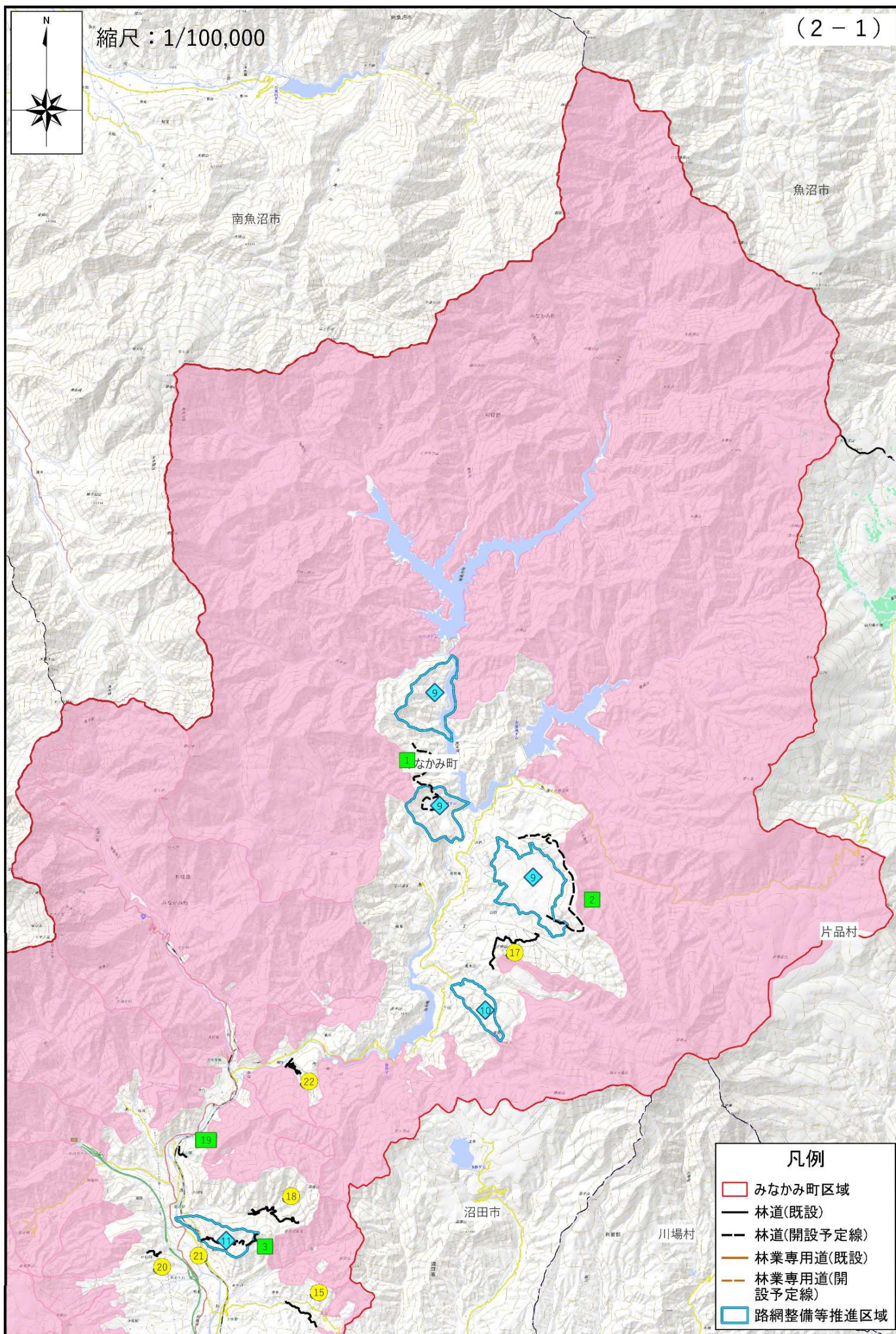
# 市町村森林整備計画概要図（鳥獣害防止森林区域：シカ）（2-1）



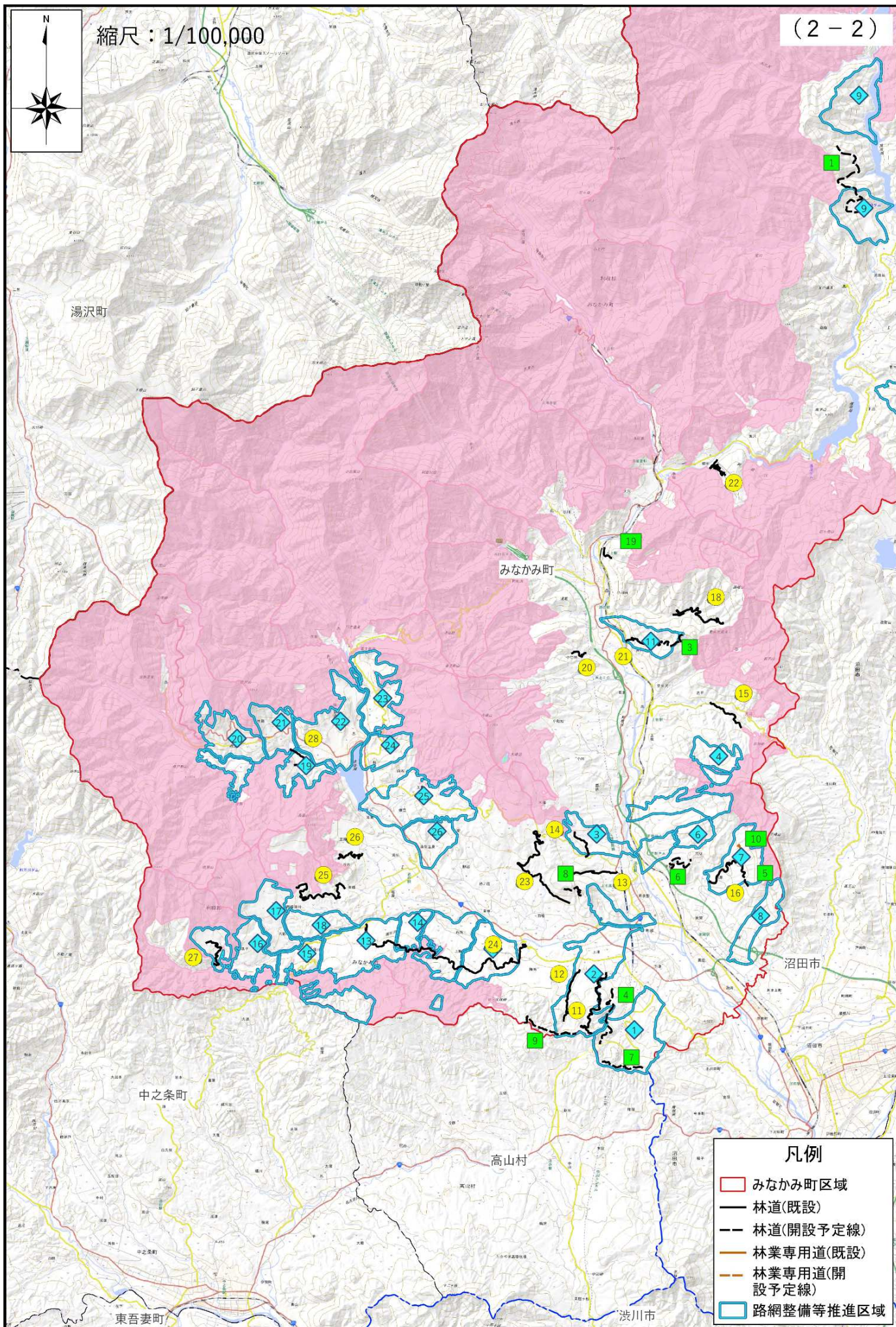
# 市町村森林整備計画概要図（鳥獣害防止森林区域：シカ）（2-2）



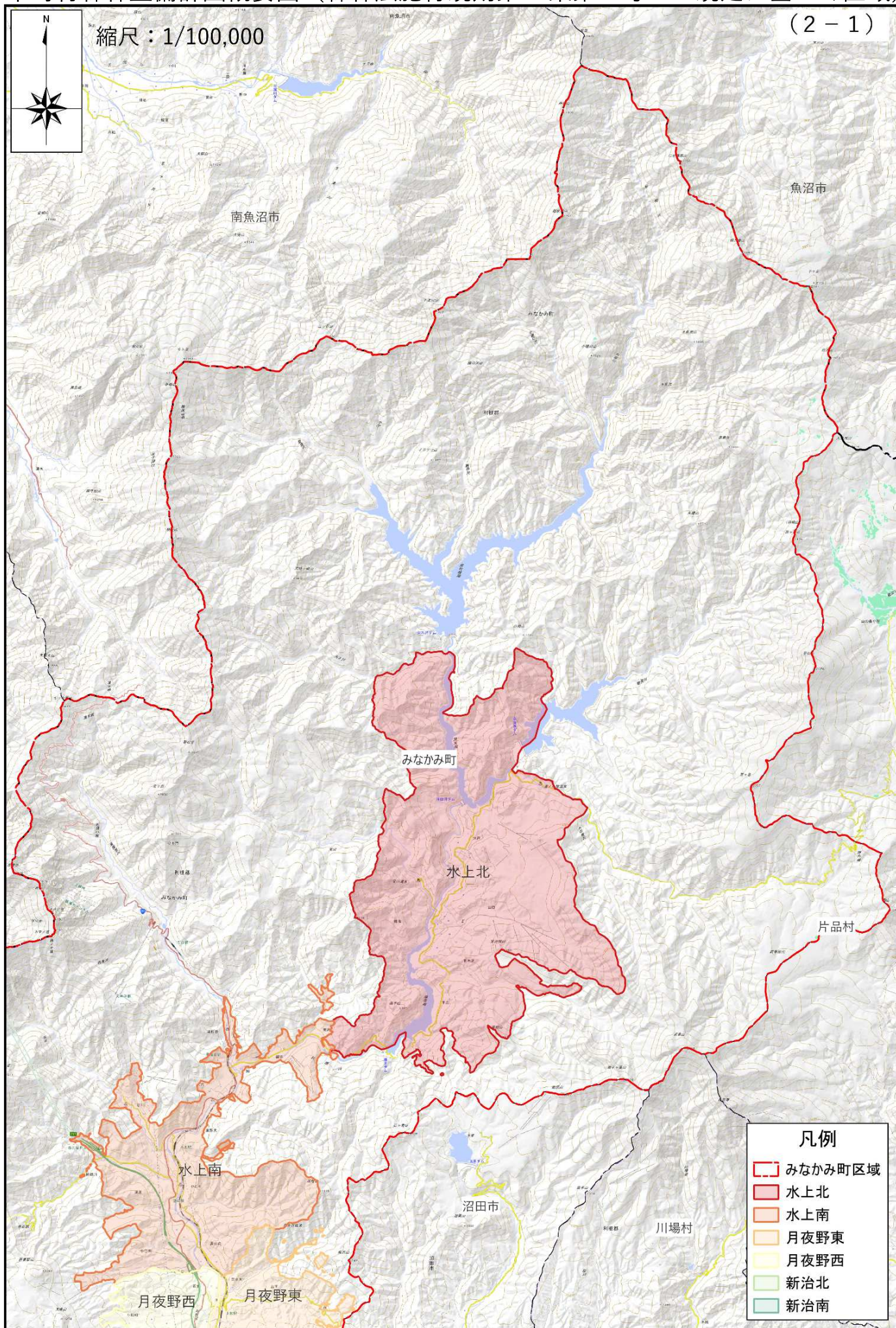
# 市町村森林整備計画概要図（基幹路網、路網整備等推進区域）



# 市町村森林整備計画概要図（基幹路網、路網整備等推進区域）



市町村森林整備計画概要図（森林法施行規則第33条第1号ロの規定に基づく区域）



市町村森林整備計画概要図（森林法施行規則第33条第1号ロの規定に基づく区域）

