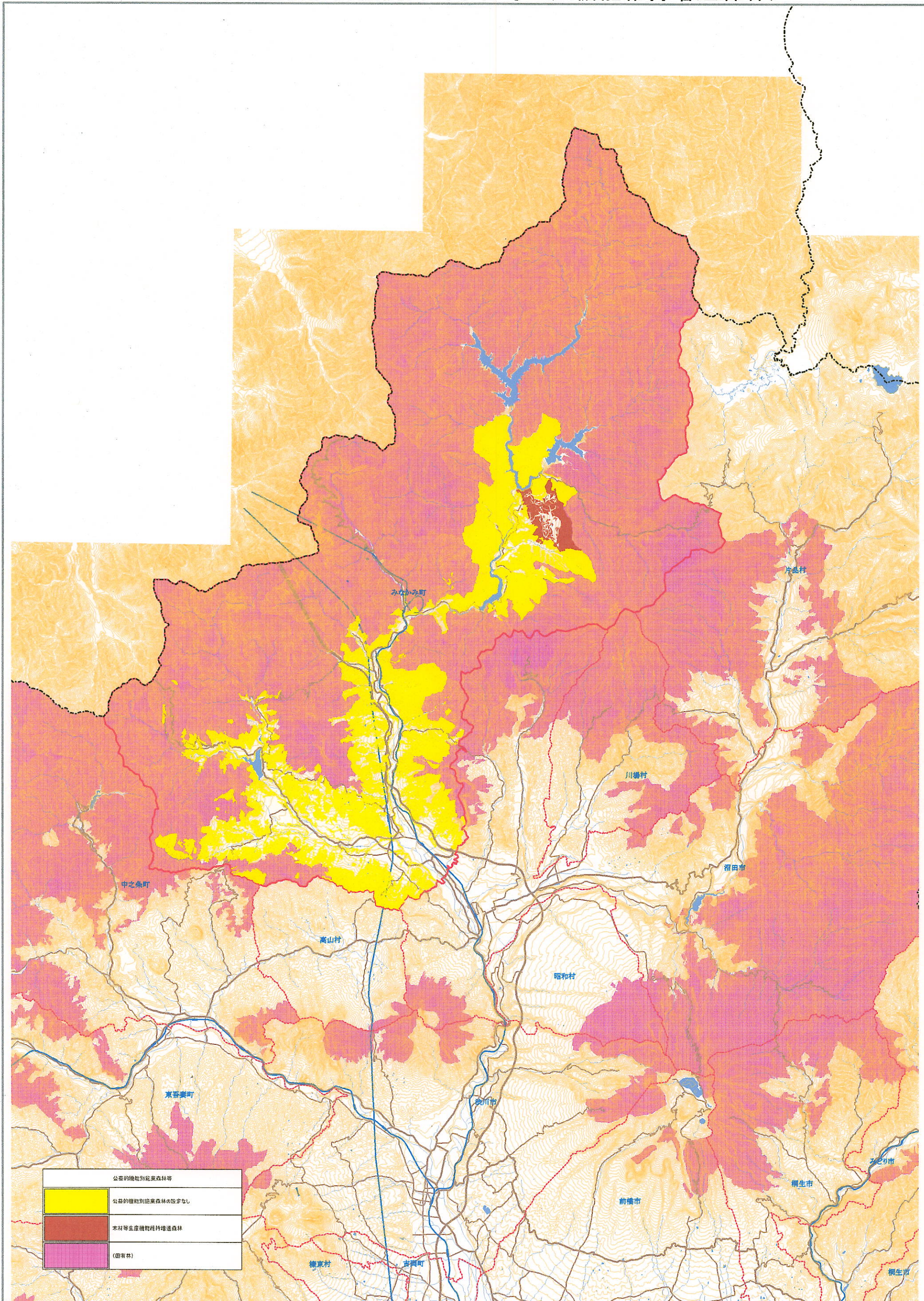


市町村森林整備計画概要図（木材等生産機能維持増進森林）

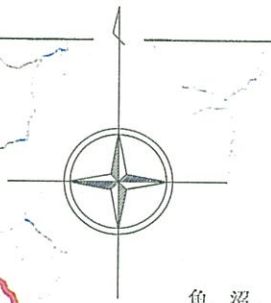
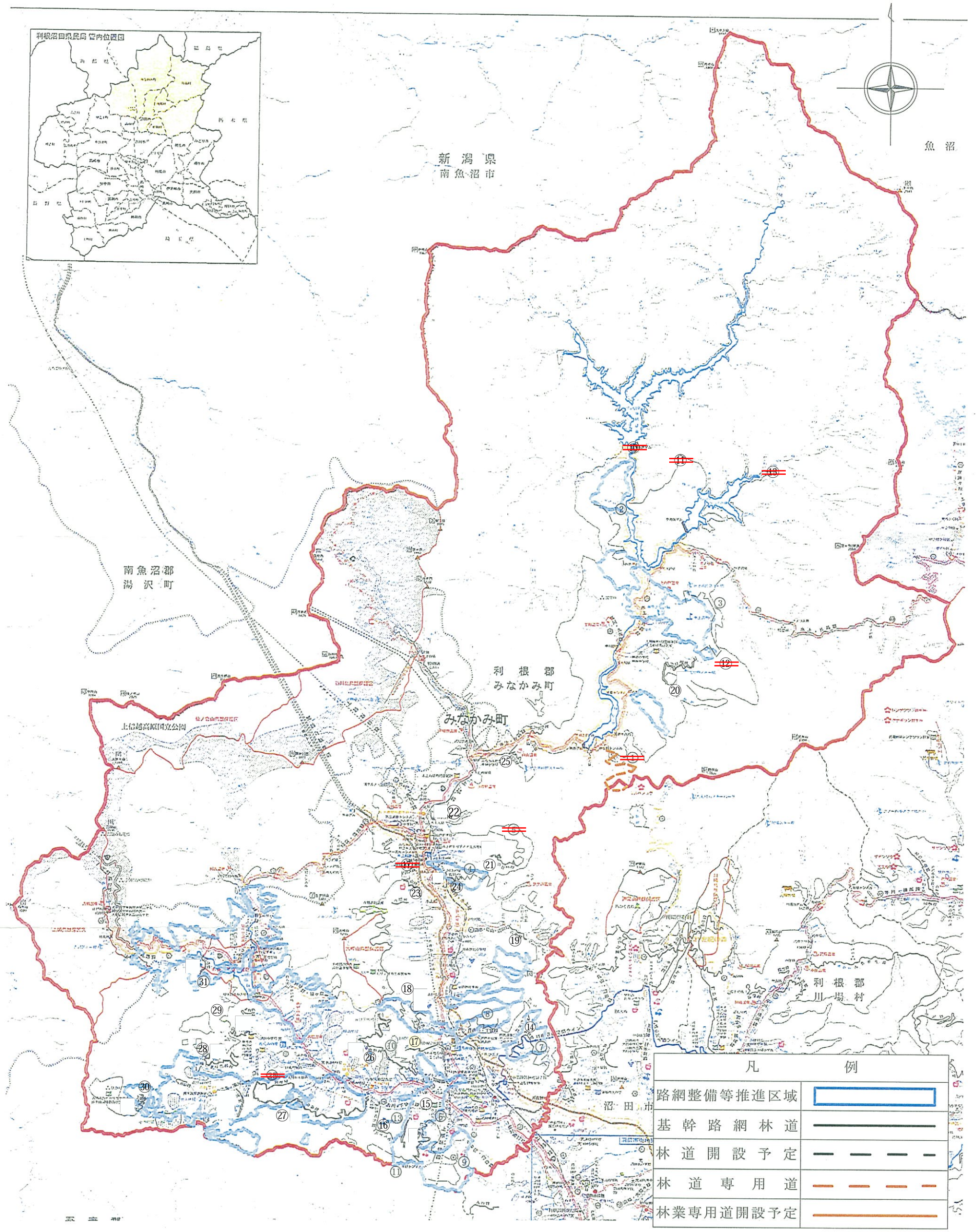


計画期間：令和3年4月1日から令和13年3月31日まで

縮尺：1/100,000

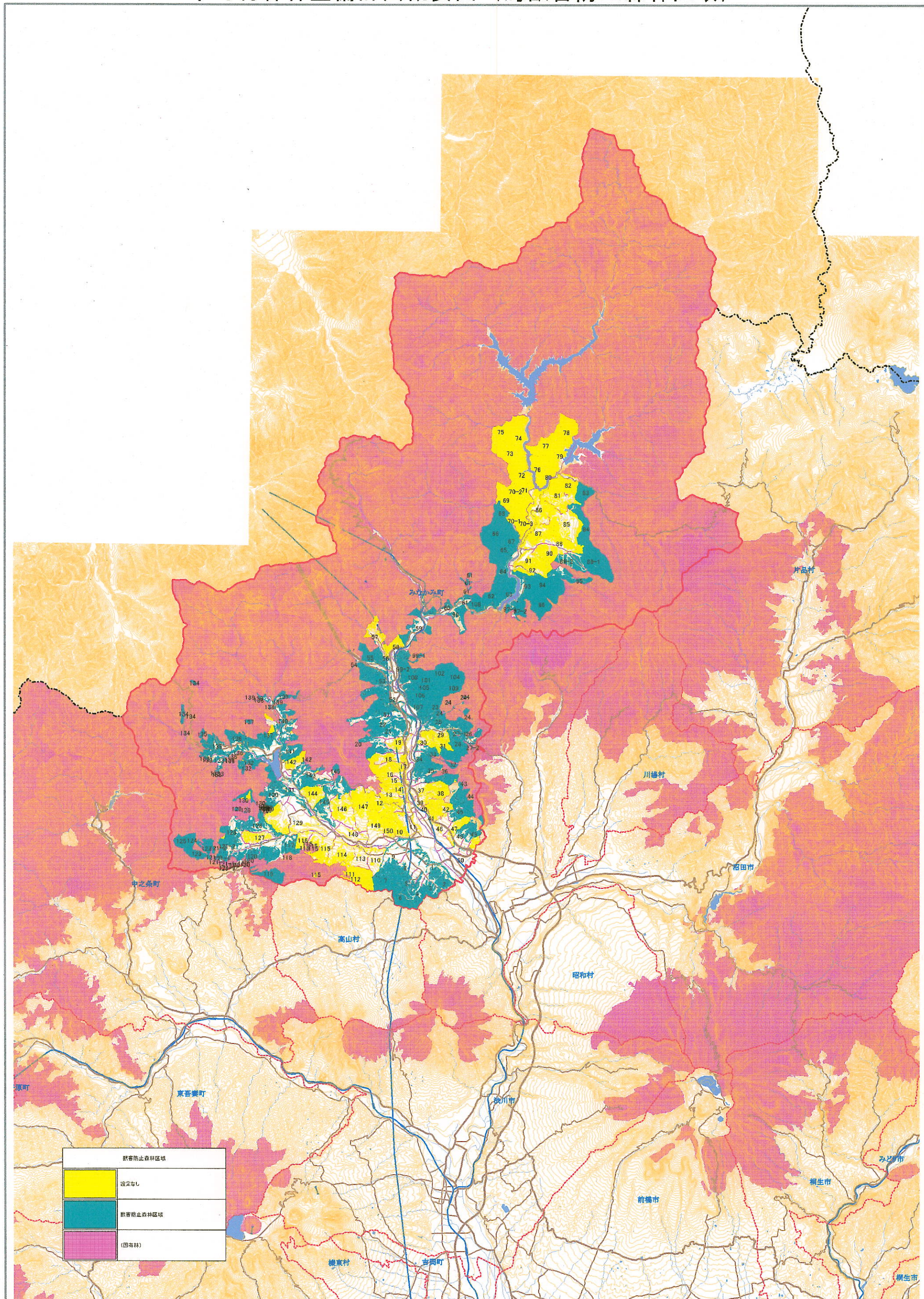
みなかみ町森林整備計画概要図 S=1:130,000

(路網整備推進地区等)



凡	例
路網整備等推進区域	
基幹路網林道	
林道開設予定	
林道専用道	
林業専用道開設予定	

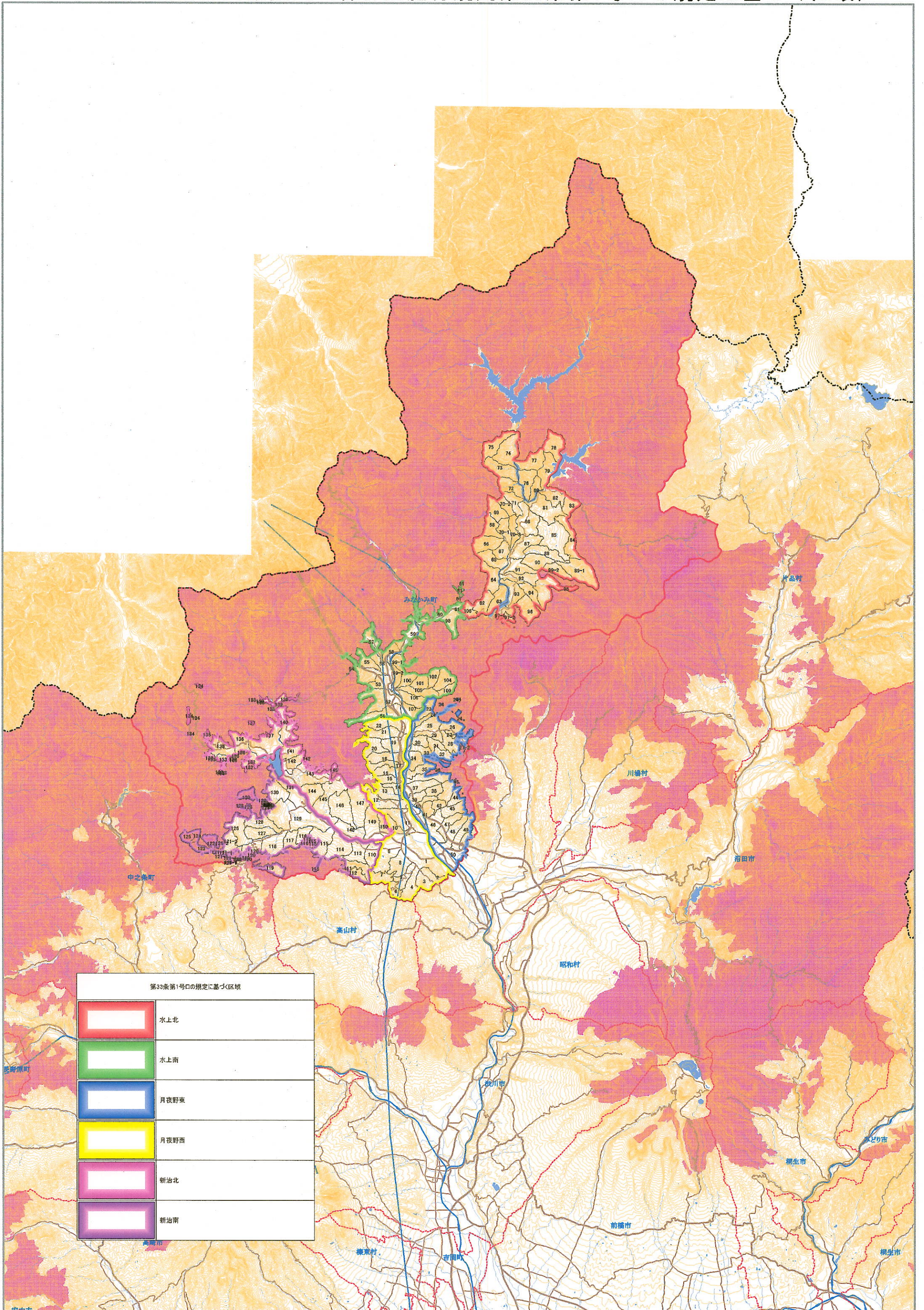
市町村森林整備計画概要図（鳥獣害防止森林区域）



計画期間：令和3年4月1日から令和13年3月31日まで

縮尺：1/100,000

市町村森林整備計画概要図（森林法施行規則第33条第1号口の規定に基づく区域）



第33条第1号口の規定に基づく区域	
	水上北
	水上南
	月夜野東
	月夜野西
	新治北
	新治南