



フードバンクみなかみ 食品寄付募集中!!

フードバンクってなあに？

賞味期限の近い物や、在庫として眠っている未開封の食品を寄付していただき、食べ物を必要としている方へ提供して有効活用することです。

どんな物を寄付すればいいの？

インスタント、缶詰、レトルト食品、調味料、お米などなど…日持ちする食品を待ってます。

※賞味期限が切れている物や、賞味期限まで3ヶ月を切っている食品、常温保存できない食品、生鮮食品、アルコール類、医薬品のお引き取りは出来ません。

フードバンクみなかみ 常設寄付受付場所

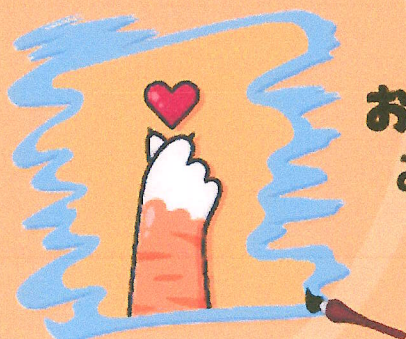
月夜野地区：みなかみ町社会福祉協議会（月～土8：30～17：00）

新治地区：みなかみ町新治B & G海洋センター（8：30～21：00）
みなかみ町社会福祉協議会新治支所（月～土8：30～17：00）

水上地区：みなかみ町水上社会体育館（8：30～21：00）
みなかみ町社会福祉協議会水上支所（月～土8：30～17：00）

（全地区：年末年始を除く）

社協ホームページにて
フードバンク配布情報等
配信します。



お問い合わせ先
みなかみ町社会福祉協議会
みなかみ町月夜野118
TEL 62-0081

