

令和6年度 高齢者あんしん確認調査及び
避難行動要支援者名簿及び個別避難計画に関する
意向確認書について
調査等へのご協力をお願い

75歳以上のひとり暮らし世帯等へ
地域の民生委員さんが訪問し、調査を実施します。
ご協力をお願いします。

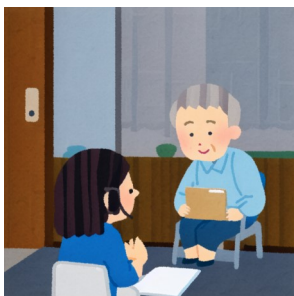
※65～74歳以下のひとり暮らし、または2人以上高齢者世帯へも簡単な実態確認調査を行います。その中で、日常の見守りや支援が必要な世帯等へは、訪問などで調査を同様に実施します。

<目的> この調査は、ひとり暮らしの高齢者の実態を把握し、町の高齢者福祉対策や民生委員児童委員活動の基礎資料を得ること、また、災害対策基本法に基づく「高齢者の避難行動要支援者名簿」を作成することを目的とします。

※「要支援者名簿」とは・・・災害時の避難等に支援が必要な方を登録した名簿

<内容> 世帯の状況、お身体の状態等、災害時など自ら避難できる状況かどうかなど

<基準日> 10月1日



お問い合わせ先
みなかみ町役場 町民福祉課 障害・福祉係
電話 25-5011