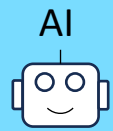
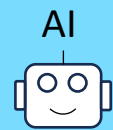


AI応答イメージ 平日日直（12:00～13:00）



お電話ありがとうございます。みなかみ町役場自動音声受付です。
音声アナウンスにて、担当者へおつなぎいたしますので、総務課などの課の名前
もしくは、住民票、戸籍などのご用件のキーワードをお話してください。



町民福祉課 住民・戸籍係へおつなぎいたします。
少々お待ちください。

架電者



住民票

※キーワードのみで、転送されます。

下記のキーワードを発話することで、各部署へ転送されます。

キーワード								転送先部署名	
総務課	総務	選挙	区長	情報				→	総務課 総務係
消防	防災	防災無線	免許返納					→	総務課 危機管理室
町長	副町長	人事	秘書	広報				→	総務課 秘書・広報係 人事係
財政課	財政	入札						→	財政課
企画課	企画	空き家	移住	統計調査	公共交通	町営駐車場		→	企画課
住民税	国保税	軽自動車税	入湯税	法人税				→	税務会計課 住民税係
固定資産	土地の税金	家屋の税金	償却資産	評価証明	相続登記			→	税務会計課 資産税係
税務会計課	税務課	税務	税金未納	税金滞納	税金支払	税金	納税相談	→	税務会計課 収納対策室
住民票	戸籍	印鑑登録	パスポート	マイナンバー				→	町民福祉課 住民・戸籍係
転入	転出	住所	届出	引っ越し				→	町民福祉課 住民・戸籍係
国保	後期高齢	国民年金	福祉医療	保険証	医療費			→	町民福祉課 国保・年金係
障害者手帳	療育手帳	民生委員	生活保護	障害者				→	町民福祉課 障害・福祉係
高齢介護	介護認定	介護保険	介護教室	認定調査				→	町民福祉課 高齢介護係 福祉相談係
児童手当	こども園	学童クラブ	出産祝い金	ひとり親				→	子育て健康課 子育て支援係
こども	不妊治療	児童虐待	母子健康手帳	赤ちゃん				→	子育て健康課 子ども家庭センター
健康	健診	予防接種	G-WALK	食育				→	子育て健康課 健康推進係
環境課	アメニティパーク	ゴミ	犬	猫				→	環境課
水道料金								→	上下水道課 両毛ビジネスサポート
水道課	漏水	下水道	水道					→	上下水道課 上下水道係 経営係
農林課	農林	農業委員会	就農	有機農業	農産物			→	農林課 農業委員会
獣害	クマ	イノシシ	シカ					→	農林課 獣害対策センター
観光商工課	観光	ふるさと納税						→	観光商工課
地域整備課	地域整備	道路	除雪	都市計画	町営住宅			→	地域整備課
教育委員会	学校教育	生涯学習	公民館					→	教育委員会 学校教育課・生涯学習課
上記以外において、キーワード登録のない場合								→	日直（総務課総務係）

なお、AIを通さない「直通ダイヤル」は、直接担当部署につながり大変便利です。ぜひご利用ください。
※利用時間は、平日 8 時 3 0 分から 1 7 時 1 5 分です。

AI応答イメージ 土日祝日の日直（8:30～17:15）

【緊急的要件ではない場合】

AI



お電話ありがとうございます。みなかみ町役場自動音声受付です。
現在閉庁しております。
お問い合わせの内容については、町のホームページ等でご確認のうえ、
不明点がございましたら、平日8時30分から17時15分におかけ直してください。
なお、緊急的要件については、「日直」とお話ください。

AI



それでは、切断いたします。
お電話ありがとうございました。

※土日祝日の日直につきましては、平日におかけ直しをいただくようお願いしております。
ただし、緊急的要件につきましては、「日直」と発話いただくことで、日直におつなぎいたします。
下記をご参照ください。

【緊急的要件の場合】

AI



お電話ありがとうございます。みなかみ町役場自動音声受付です。
現在閉庁しております。
お問い合わせの内容については、町のホームページ等でご確認のうえ、不明点がござ
いましたら、平日8時30分から17時15分におかけ直してください。
なお、緊急的要件については、「日直」とお話ください。

AI



日直へおつなぎいたします。
少々お待ちください。

架電者

日直



※キーワードのみで、転送されます